



CLAUDIA UND STEFAN WOLTERS

## DIE BUSSMANN UND WOLTERS HOLZBAU GMBH & CO. KG

Holz ist Natur. Es ist der einzige Baustoff, der nachwächst und eine eigene Seele hat. Er steht für Lebendigkeit und erzeugt eine harmonische Grundschwingung in Gebäuden und Räumen. Seit drei Generationen hat sich darum unser Familienunternehmen dem gesunden und ökologischen Bauen mit Holz verschrieben. 1930 begann unsere Firmengeschichte.



DAS BUWO-TEAM

Heute stehen wir für die Verbindung von bewährtem Handwerk mit ökologischem und ökonomischem Bauen nach modernstem Know How. Unser Motto lautet darum: „Immer auf dem neuesten Stand und sogar einen Schritt weiter zu sein.“ Dafür sind wir seit 2003 Mitglied der Qualitätsgemeinschaft Holzbau und Ausbau e.V. vom Bund deutscher Zimmermeister. Nach deren Bestimmungen sind wir zertifiziert. Ebenso sind wir Träger des Qualitätszeichens Holzbau, sind qualifiziert für den Passivhaus-Standard-Neubau und Innungsbetrieb. Wir denken in jeder Hinsicht an nachfolgende Generationen – als Ausbildungsbetrieb und mit nachhaltigem Bauen.

Ca. 20 engagierte und kompetente Mitarbeiter sind für Sie im Einsatz. Als Dipl.-Baingenieure, Zimmerer, Dachdecker, Restauratoren, Gesellen, Schweißer und Betriebswirte vereinen sie Fachwissen und Berufserfahrung, die Ihnen zugute kommen. Unsere Firmenerben sind die Geschäftsführer Gerhard Wolters, seines Zeichens Zimmermeister und Restaurator sowie Stefan Wolters, Dipl.-Ingenieur (FH) und Schweißfachingenieur.

### ALLE LEISTUNGEN AUS EINER HAND

Wir achten intern auf kurze und kostensparende Wege, um Ihnen hochwertige Qualität termingerecht und kostengünstig zu liefern. Unsere Tätigkeitsbereiche sind breit gefächert. Von traditionellen Zimmerarbeiten über Dachdeckerarbeiten, Holzrähmenbau, Innenausbau bis hin zu Restaurationen und schlüsselfertigem Bauen bieten wir alles. Unser komplettes Leistungsspektrum finden Sie

auf unserer Internetseite [www.buwo-holzbau.de](http://www.buwo-holzbau.de). Zu unseren Leistungen gehören natürlich auch ausführliche Beratungen, inklusive Energieberatung, der Bauantrag und die Statik. Für Gewerke,

die auf unserer Internetseite [www.buwo-holzbau.de](http://www.buwo-holzbau.de).

Wir bauen und renovieren nicht nur Häuser, wir schaffen ein neues Lebensgefühl.



wir nicht selbst anbieten können, pflegen wir gute Kontakte zu den Handwerkern in unserer Region. Bei uns bekommen Sie Ihr ganzes Bauprojekt von Anfang an aus einer Hand.



**KONTAKT**  
Täglich von 7.00 bis 17.00 Uhr  
GABY KOOPS,  
UNSERE FREUNDLICHE STIMME AM TELEFON

Bussmann und Wolters Holzbau GmbH & Co. KG  
Am Rathberg 7  
29308 Winsen (Aller)

Telefon 05143/988-11  
Telefax 05143/988-12  
[www.buwo-holzbau.de](http://www.buwo-holzbau.de)  
[info@buwo-holzbau.de](mailto:info@buwo-holzbau.de)



## FAMILIENUNTERNEHMEN MIT TREUEN MITARBEITERN

Damit ein Familienunternehmen rund läuft, braucht es zuverlässige Mitarbeiter. Ja, und die haben wir. Einen davon wollen wir in dieser Ausgabe ganz besonders erwähnen: Herrn Rainer Pfeiffer. Seit 39 Jahren in unserem Unternehmen, angefangen als Zimmermann, ist er heute für die Bau- und Projektleitung sowie die Arbeitsvorbereitungen zuständig. Durch seine langjährige Berufserfahrung ist er eine wahre Bereicherung für unsere Zimmerer. Vom Kundenerstgespräch, der -beratung bis hin zur kompletten Projekt-

betreuung ist er voll im Einsatz. Er bringt viele wertvolle Tipps und Tricks ins Projekt mit ein.



RAINER PFEIFFER – SEIT 39 JAHREN BEI BUWO

## Wir arbeiten Hand in Hand!

[www.luhmann.info](http://www.luhmann.info)



Im Rolande 3 · 29223 Celle · Tel. (05141) 3843-0 · [celle@luhmann.info](mailto:celle@luhmann.info)

UNSERE HERBSTAUSGABE ERSCHEINT IM SEPTEMBER 2010

VORSCHAU HERBSTAUSGABE

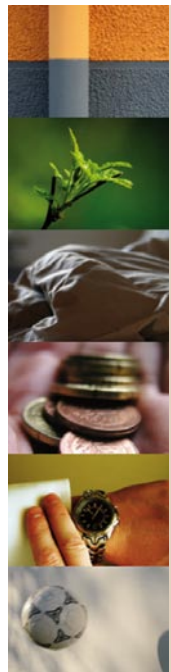
Neue Ideen zum Dachausbau:

DAS BAD IST HEUTE MEHR ALS ZÄHNPUTZEN UND DUSCHEN!

## MODERNISIERUNG NACH MASS? BUWO, IHR CONSIECO-TEAMPARTNER, MACHT'S MÖGLICH.

**BuWo**

Bussmann u. Wolters Holzbau GmbH: Ihr erfahrener SicoFlex Teampartner



**SIECO FLEX**  
FASSADENSYSTEM

Ihr Haus ist nicht mehr ganz neu. Doch Sie lieben es. Und Sie würden es noch mehr lieben, wenn es Passivhaus-Niveau und eine neue schöne Fassade mit individueller Gestaltung hätte. Nichts leichter als das! Mit dem innovativen SicoFlex Fassadensystem modernisiert Ihr Zimmermann selbst anspruchsvollstes Mauerwerk – einfach, ökologisch und ökonomisch!

FÜR JEDEN UNTERGRUND: SicoFlex gleicht Toleranzen Ihrer alten Fassade aus – und kann daher auch bei Mischbauweise und auf starken Unebenheiten, verwittertem Putz oder Rissen eingesetzt werden.

Für jeden Geschmack: Ihrer Phantasie sind keine Grenzen gesetzt! Sie haben die Wahl zwischen Putzen in den unterschiedlichsten Farben und Strukturen, Holzschalungen, Alu-Paneele, Bossen und Flachverblenden – auch in Kombination miteinander.

FÜR ÖKOLOGISCH ANSPRUCHSVOLLE: SicoFlex basiert auf nachwachsenden Rohstoffen und kombiniert natureplus-zertifizierte Holzfaserdämmplatten mit ökologischen Einblasdämmstoffen aus Zellulose oder Holzfaser.

FÜR KOMFORTLIEBHABER: SicoFlex ist diffusionsoffen und bietet Ihnen einen hohen winterlichen Wärmeschutz, den bestmöglichen sommerlichen Hitzeschutz sowie einen sehr guten Feuchte- und Schallschutz.

FÜR KLUGE RECHNER: SicoFlex steht für die wärmebrückenfreie, öko-

nomisch sinnvolle Modernisierung von Bestandsbauten – auch mit zukunfts-fähigen Dämmdicken größer 20 cm.

FÜR BESONDERS EILIGE: Je nach Vorfertigungsgrad können Sie mit bis zu 50 % kürzeren Montagezeiten im Vergleich zu herkömmlichen Systemen rechnen. Und Sie können Ihr Haus zu jeder Jahreszeit modernisieren; also auch im Winter.

FÜR BESONDERS LEBHAFT: Selbst hohe Anpralllasten hinterlassen an Ihrer neuen Fassade keine Spuren. Und Lampen, Briefkästen und andere Kleinteile können Sie problemlos an ihr befestigen.

CONSIECO GmbH  
Gropiusstraße 11 · 31137 Hildesheim  
Fon +49 51 21/2 06 16-0  
Fax +49 51 21/2 06 16-16  
[info@consieco.de](mailto:info@consieco.de) · [www.consieco.de](http://www.consieco.de)

## IMPRESSUM

### NeueRäume

Herausgeber:  
Bussmann und Wolters Holzbau GmbH & Co. KG  
Am Rathberg 7  
29308 Winsen (Aller) OT Südwinsen  
Telefon 05143/988-11  
Telefax 05143/988-12  
[www.buwo-holzbau.de](http://www.buwo-holzbau.de)  
[info@buwo-holzbau.de](mailto:info@buwo-holzbau.de)

Gesamtkoordination:  
Dipl.-Ing. Holger Meyer  
Ingenieurbüro  
27383 Scheefel  
[www.meyer-ingenieurbuero.de](http://www.meyer-ingenieurbuero.de)

Konzeption und Gestaltung:  
attentus GmbH  
28209 Bremen  
[www.attentus.com](http://www.attentus.com)

Druck auf chlorfrei gebleichtem Papier.

# NeueRäume

DIE ZIMMERMEISTER-ZEITUNG DER BUSSMANN U. WOLTERS HOLZBAU GMBH & CO. KG

## ES WAR EINMAL EIN ALTES HAUS ...



Hier hat sich wirklich einiges verändert – vom äußeren Erscheinungsbild bis hin zum inneren Raumwunder, aber auch durch die Wertsteigerung aus ökologischer und energetischer Sicht. Vor allem jedoch für unsere Bauherren, der schon immer von einer solchen Lebensqualität im eigenen Heim geträumt hatte.

alles begann mit dem Erwerb eines stark renovierungsbedürftigen, 60 Jahre alten Einfamilienhauses, das zu diesem Zeitpunkt nicht mehr bewohnbar war. Ein Profi musste her! Durch die fachkompetente Beratung der Firma BuWo entstand ein völlig neuer Wohn(t)raum. Nur die äußeren Wände blieben bestehen – der gesamte Umbau erfolgte nach neuesten energetischen Gesichtspunkten und unter Einsatz ökologischer Dämmstoffe.

Der Aufbau der Innenwand erfolgte über eine Holzständerkonstruktion mit Schallschutttrennwandplatten, die beidseitig mit OSB und Gipskarton beplankt wurden.

Die alten Deckenbalken blieben bestehen, wurden aber, um die Dämmstärke zu erhöhen, aufgedoppelt und

denneheizung verlegt. Die ehemalige Garage wurde zum Hauswirtschaftsraum umfunktioniert, ein größeres Badezimmer und ein neues Gäste-WC entstanden. Der Fußboden wurde mit Dämmung und Zementestrich saniert, für die neue Raumaufteilung Trennwände in Trockenbauweise gebaut.

Der Aufbau der Innenwand erfolgte über eine Holzständerkonstruktion mit Schallschutttrennwandplatten, die beidseitig mit OSB und Gipskarton beplankt wurden.

Die alten Deckenbalken blieben bestehen, wurden aber, um die Dämmstärke zu erhöhen, aufgedoppelt und

Hohlräume mit Dämmstoff ausgefüllt. Eine Dampfbrücke und Luftdichtigkeit wurde hergestellt. Abschließend wurden die Decken mit Sparschalung und Gipskarton verkleidet.

### NEUE RÄUME – NEUE FENSTER

Es folgte eine Vergrößerung der Fensteröffnungen, um mehr Licht hineinzu lassen und der neuen Raumaufteilung gerecht zu werden. Alle alten Fenster wurden durch 3-fach verglaste Kunststoffenster ersetzt. Die Fassade wurde mit dem SIECO FLEX System gedämmt und verkleidet.

### BESONDERHEITEN

Durch das Ersetzen von Trennwänden, durch sichtbare Holzbalken und ein offenes Fachwerk wurde eine neue und großzügige Raumaufteilung geschaffen. Im Badezimmer wurde an-

### DIE ECKDATEN:

Generalunternehmer: BuWo Holzbau GmbH  
Baujahr: 1950 | Wohnfläche: vorher 88 m<sup>2</sup>,  
nachher 117 m<sup>2</sup> | Umbauzeit: ca. 8 Monate  
inkl. Pflaster und Garten  
Kosten: inkl. Kaufpreis ca. 135.000 Euro  
Bauherr: Familie Schneller

stelle von Fliesen eine wasserdichte Putztechnik angewendet – die Wände im Wohnbereich mit Natursteinen und Putztechnik gestaltet.

Abgerundet wurde der Umbau durch die Installation einer Fotovoltaik-Anlage – zur ökologischen und kosten-günstigen Stromerzeugung.

## EINES UNSERER AKTUELLEN PROJEKTE: „HAUS MOHMÜHLE“ – SANIERUNG UND DACHAUFSTOCKUNG

Die „Einrichtungen für psychisch Genesende Mohmühle GmbH“ betreibt seit 1996 psychiatrische Wohnheime in der Wedemark. Die drei Einrichtungen beherbergen insgesamt 111 Klienten mit unterschiedlichen psychischen Erkrankungen. Die vollstationäre Betreuung umfasst dabei vielfältige Wohn- Therapie- und Beschäftigungsangebote.

Das „Haus Mohmühle“ bildet mit 62 Therapieplätzen das größte Wohnheim der Einrichtungen und bietet auf einem weitläufigen, idyllisch gelegenen Gelände Wohngruppen unterschiedlicher Größe und Bauart, die sich um ein historisches Hauptgebäude gruppieren. Um die Wohnverhältnisse und Therapiemöglichkeiten für die Klienten kontinuierlich zu verbessern, zeichneten sich die letzten Jahre durch vielfältige Sanierungs- und Erweiterungsprojekte aus.

Die Sanierung des Süd-West-Flügels stellte das bisher größte Projekt in der seit 2006 bestehenden Zusammenarbeit mit der Firma BUWO im Rahmen dieser Bauprojekte dar. Ziel war es zunächst, die aus den 1970er Jahren stammende Bausubstanz hochwertig wieder herzurichten und darüber hinaus durch eine Aufstockung des Gebäudes zusätzliche Appartements für die Klienten zu schaffen.

Das Hauptaugenmerk der Einrichtungen für psychisch Genesende in Bezug auf die Wohnraumgestaltung liegt darauf, den Klienten für die Zeit ihres häufig über mehrere Jahre währenden Aufenthaltes eine gemütliche, entspannte Atmosphäre zu schaffen, in der sie sich wohlfühlen können.

Gleichzeitig besteht der Anspruch, Sanierungs- und Erweiterungsvorhaben so zu gestalten, dass das historisch gewachsene, idyllische Gesamtbild der Einrichtung betont wird.

Besonderheiten: Ein überdachter umlaufender Laubengang: Dieser dient zum bequemen und einfachen Erreichen der einzelnen Appartments. Gleichzeitig wird er auch als geschützter Außen-Aufenthaltsbereich genutzt. Mit dieser Maßnahme wurde sehr viel erreicht: Vorher hinderliche, weite Wege sind jetzt durch eine großzügige, zentral angelegte Außentreppe auf ein Minimum reduziert worden. Das Innenklima ist angenehm warm und behaglich durch den konsequenten Einsatz von Holzbaustoffen.

Die vertrauensvolle Zusammenarbeit mit der Firma BUWO als verlässlichen Partner bei den vielfältigen Bauprojekten ermöglichte dabei eine Umsetzung der speziellen Wünsche und Vorstellungen der Einrichtung in die Realität.



## GARTEN, TERRASSE & CO. BEREIT FÜR DEN FRÜHLING!

Hilfreiche Tipps und die neuesten Trends zum Einsatz von Holz im Außenbereich.

Seite 02/03

## MODERNISIEREN UND DÄMMEN MIT DEM ENERGIEPFAD

Der Weg zu Ihrem persönlichen Energiesparziel – alle Informationen im Überblick.

Seite 04/05

## FASSADENGESTALTUNG UND -ENERGIEOPTIMIERUNG

Form, Struktur, Farbe und Wärmeschutz – gestaltete Fassaden sind etwas für Individualisten.

Seite 06



## DACHAUSBAU TEIL 2: DER HAUSEINGANG

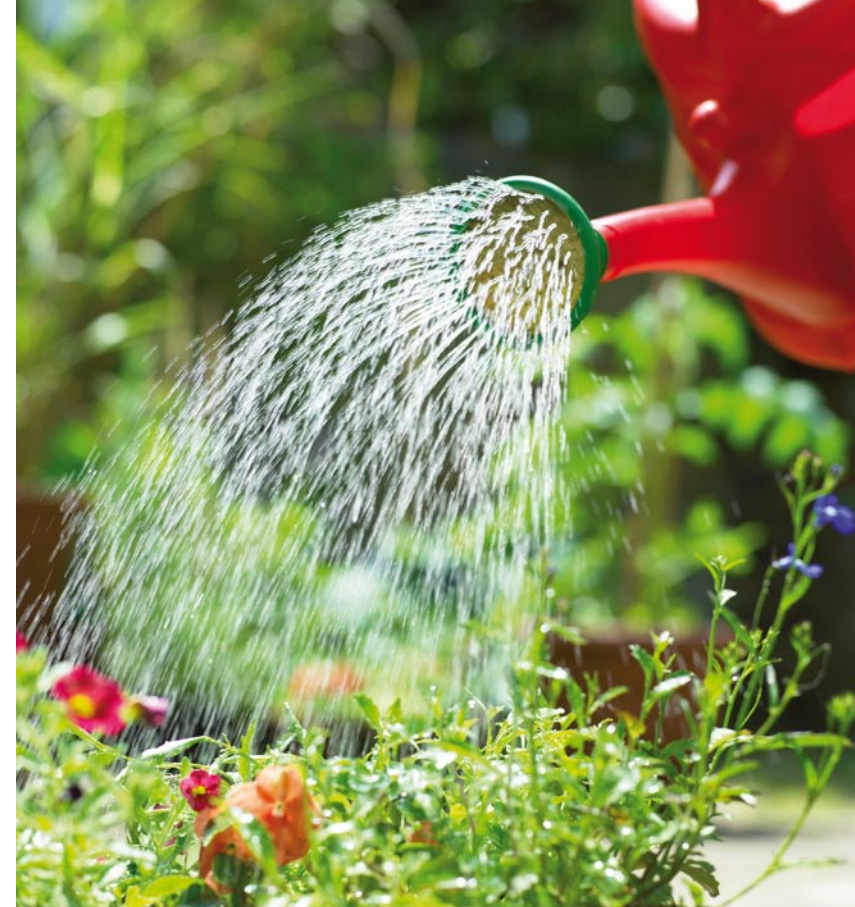
Seite 07



# LÄUTEN SIE DEN FRÜHLING EIN: STARKE IDEEN FÜR GARTEN UND TERRASSE



AUFSTÄNDERUNGEN SCHAFFEN TERRASSEN IN WOHNHÖHE. AUCH TERRASSEN IN HANGLAGE LASSEN SICH SO VERLÄNGERN.



Die ersten Sonnenstrahlen frohlocken, laden uns ein zum Verweilen im Freien und erfüllen unsere Sehnsucht nach Wärme, Farben und Natur. Zeit für eine Frühjahrskur, denn Garten und Terrasse warten schon auf Ihren Einsatz.

**E**ntspannt in den Feierabend starten, gemeinsam mit der Familie das Sonntagsfrühstück genießen, Freunde mit einem Barbecue überraschen und mit den Kindern herumtoben. Der Garten wird in der warmen Jahreszeit zum erweiterten Wohnraum.

ten als Frischekick! Auch für die Kinder ist er ein Paradies zum spontanen Toben, Tollen und Buddeln. Hier können Sie jede Menge Spaß erleben und sich bei vielseitiger Gestaltung frei entfalten. Mit ein paar Tricks werden so Garten und Terrasse schnell zum zusätzlichen Lebens- und Wohnraum!

vielfältige Gestaltungsmöglichkeiten. Bei der Verwendung im Außenbereich ist Holz im Zusammenspiel mit anderen Materialien sehr beliebt. Seine positiven Eigenschaften und seine natürliche Schönheit machen es zum optimalen Sonnenpartner.

## EIN LIEBLINGSPLATZ FÜR ALLE

## HOLZ – DER IDEALE PARTNER

## NATÜRLICH AUS HOLZ

Besonders als Ausgleich zum täglichen Bürostress bietet das „grüne Wohnzimmer“ für viele Menschen einen erholsamen Rückzugsort. An der frischen Luft und bei Aktivitäten im Garten sind die Anspannungen des Tages schnell vergessen. Die Widerstandskräfte werden gestärkt und man gewinnt neue Energie. Der Gar-

ten Wünsche an die grüne Oase können unterschiedlicher nicht sein. Ist für die einen das Ambiente besonders wichtig, so legen andere vielleicht mehr Wert auf die Beschaffenheit. Besonders die Gestaltungselemente wie Terrasse und Sichtschutz sowie Wege und Begrenzungen fallen ins Auge und sollten sorgfältig auf die persönlichen Bedürfnisse abgestimmt werden.

Holz bietet so viele natürliche Vorteile! Kein anderes Material strahlt eine derart stimmungsvolle Wärme und gemütliche Atmosphäre aus. Mit Terrassendielen aus Holz schaffen Sie sich einen Wohlfühl-Platz für die ganze Familie. Gestaltungselemente aus Holz integrieren sich sehr gut in den Garten. So lassen sich für jeden Stil und Geschmack individuelle Lösungen realisieren. Persönliche Bedürfnisse stehen dabei im Vordergrund.



Holz eignet sich hervorragend für die Terrassengestaltung und Verschönerung des Gartens. Als natürliches Produkt fügt es sich harmonisch in die Umgebung ein und bietet

Sie wollen keine Zeit verlieren? Terrassen aus Holz lassen sich superschnell und ohne Vorbereitungen im Außenbereich herstellen. Darüber hinaus ist es ein besonders robustes, witterungsbeständiges und wartungsarmes Material, das keinen großen Pflegeaufwand benötigt. Je nach Einsatzbereich erlangt es eine enorme Dauerhaftigkeit. Die Haltbarkeit wird durch eine sinnvolle Konstruktion und die Auswahl der geeigneten Holzart gewährleistet.

## VIELSEITIG, ROBUST UND SCHÖN

Eröffnen Sie die Gartensaison! Für die Gestaltung mit Holz gibt es eine große Palette an Einsatzmöglichkeiten. Auch bei der Materialwahl spielt die Beratung eine herausragende Rolle. Angefangen bei Einfriedungen wie Zäunen oder Sichtschutzwänden über Gestaltungselemente wie Pergolen und



Terrassenkonstruktionen, Pavillons, Geräteschuppen oder kompletten Gartenhäusern. Darüber hinaus wird Holz beispielsweise gern für Spielgeräte, Gartenmöbel, Gartenbrücken, Mülltonnenabdeckungen und Pflanzkübel eingesetzt.

Ganz besonders beliebt und „In“ sind Holzterrassen. Dies hat seinen guten Grund, denn Holzterrassen haben gegenüber herkömmlichen „Steinterrassen“ viele Vorzüge. Und die bekommt man bereits im Frühling zu spüren! Gerade in der Übergangszeit bieten Holzterrassen einen besonderen Vorteil: Wind und Sonne sorgen auf der Holzterrasse schon bei den ersten schönen Tagen für einen warmen Sitzplatz. Denn das Holz im Vergleich zu Stein ein sehr guter Isolator ist, auch wenn der Boden selbst noch kalt ist.

Terrassen aus Holz können ganz unterschiedlich wirken, aber immer sind sie gemütlich und einladend. Es gibt jede

Menge Gestaltungsmöglichkeiten. Bei richtiger Auswahl der Holzart sind die Terrassen darüber hinaus hoch belastbar, pflegeleicht, wartungsarm und unempfindlich gegenüber Frostschäden. So steht der Freiluftsaison nichts mehr im Wege: Jetzt nur noch schnell den Grill entstauben, die Gartenmöbel zurechtrücken, die Sonne genießen – und der Winter ist vergessen.

## „DO IT YOURSELF“ ODER HILFE VOM FACHMANN?

Holz eignet sich wegen der leichten Bearbeitung sehr gut für „Selbsterbauer“. Wenn es zu kompliziert, zu umfangreich wird, oder die Holzkonstruktionen einer besonderen Beanspruchung ausgesetzt sind, oder wenn Sie eine spezielle Statik benötigen, sprechen Sie uns gerne an. Als Fachbetrieb stehen wir Ihnen bei allen Fragen und Planungsarbeiten zur Verfügung. Nutzen Sie unser Fachwissen für Ihre Holzkonstruktionen im Außenbereich. Wir beraten Sie gern. ■



## AUS LIEBE ZUR NATUR

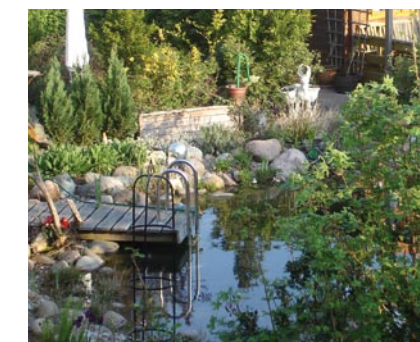
Umweltgerecht und nachhaltig – Holz ist ein regenerativer, nachwachsender Rohstoff, dessen Herstellung in Deutschland seit Jahrhunderten dem Nachhaltigkeitsprinzip folgt. Das heißt, es wird nie mehr geerntet als nachwächst. Die Natur wird also durch die Holznutzung nicht geschädigt. Achten Sie deshalb beim Holzkauf auf die Herkunft. Auch für den Schutz und die Pflege gibt es für jedes Gartenholz umweltgerechte und zugleich hochwirksame Öle und Lasuren. Denn gestalten mit Holz heißt leben und wohnen mit der Natur!



Ganz flache Holzdecks müssen besonders sorgfältig geplant werden. Üblich ist, dass eine Stufe zum Garten entsteht.



Aufgeständerte Terrassen schaffen Platz wo eigentlich keiner ist. An wunderschönen Orten erfüllt sich der Traum, Natur wird zum Genuss.



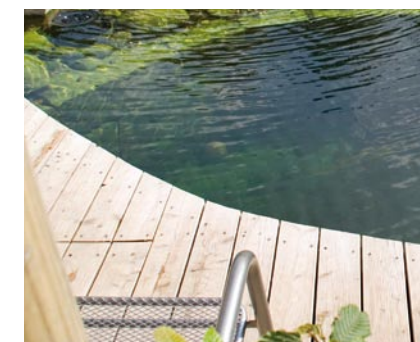
Schwimmteiche mit Stegen als Sonnendecks sind auch in privaten Gärten realisierbar.



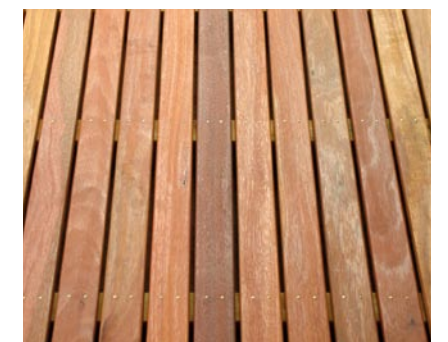
Holzdecks als stilvolles und elegantes Gestaltungsmittel.



Freude auf Frühjahr und Sommer. Es lohnt sich einen schönen Platz im Garten zu schaffen.



Wichtig bei Holzdecks am Wasser: Die Materialwahl. Je nach Anforderung sind nur bestimmte Holzarten geeignet.



Holzdecks machen den Unterschied: Nicht feucht, nicht kalt sondern angenehm und fußwarm – Holz eben.

# FRAGEN AN SIE: WELCHE TERRASSE IST IHRE?

## HOLZTERRASSE „STANDARD“

- Auch bei Dachterrasse oder vorhandenem Balkon.
- Überdachte oder offene Bauwerke. Durch Vordach oder Dachüberstand in Teilen geschützt.
- Durchschnittliche Haltbarkeit von 10 bis 15 Jahren.
- Geringere bis mittlere mechanische Beanspruchung bei geringer Nutzungsfrequenz

Preis ab 70 EUR je qm

## HOLZTERRASSE „EXKLUSIV“

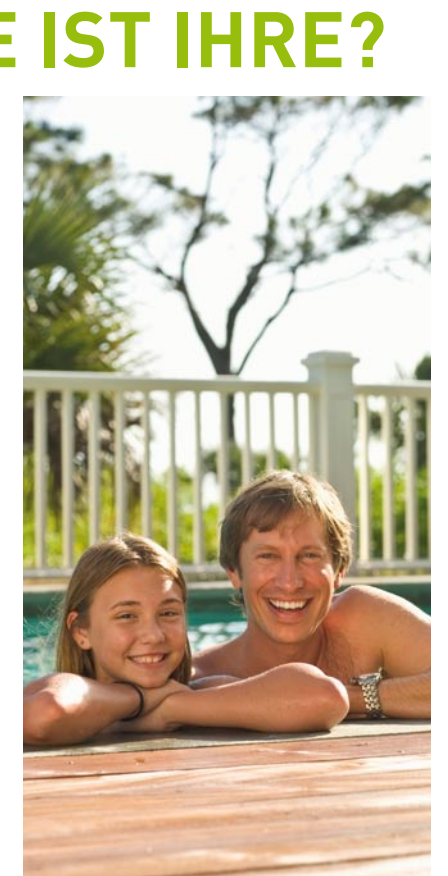
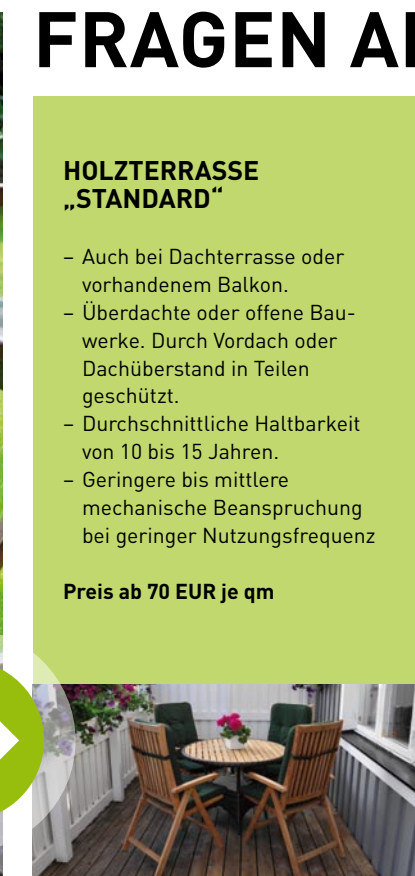
- Überdurchschnittliche Haltbarkeit von bis zu 25 Jahren (Klasse 1-2).
- Hohe optische Anforderungen.
- Überdachte oder offene Bauwerke. Durch Vordach oder Dachüberstand in Teilen geschützt.
- Nur bestimmte Holzarten werden hier empfohlen – Erhalt des Holzfarbtons durch Pflegeöl 1-2 mal pro Jahr.

Preis ab 100 EUR je qm

## SONNENDECK, TEICH- UND POOLBEGRENZUNG

- Überdurchschnittliche natürliche Resistenz (Klasse 1-2).
- Hohe optische Anforderungen.
- Der Witterung voll ausgesetzt.
- Keine Löslichkeit von Inhaltsstoffen, keine Ausblutungen.
- Barfußfreundliche Oberflächenbeschaffenheit (keine Äste, Spreißen), kaum Splinterbildung, pflegefrei durch Einsatz von WPC.

Preis ab 150 EUR je qm





# HOLEN SIE SICH DEN ÜBERBLICK - DER ENERGIEPFAD MACHT'S MÖGLICH!

Entscheiden sich Besitzer von Bestandsimmobilien für Modernisierungsmaßnahmen, so stehen Sie vor einer Vielzahl von Fragen und Aufgaben. Deshalb wollen wir Ihnen in dieser Ausgabe von NeueRäume den Einstieg in die Planung erleichtern und gleichzeitig Wege zu Ihren optimalen Energiesparmaßnahmen aufzeigen. Damit sich für Sie Arbeit und Aufwand am Ende auch rechnet!

Wenn ein Gebäude modernisiert werden soll, stellt sich erst einmal die Frage, ob sich Dämmmaßnahmen lohnen und wenn ja, wie dick die Dämmung dann sein muss. Natürlich gibt es Vorschriften seitens des Gesetzgebers, die einzuhalten sind. Doch das allein reicht meist nicht aus.

Maßnahme, die heute durchgeführt wird, eine etwas höhere Wärmedämmung als tatsächlich benötigt, vergleichsweise billig. Lassen Sie sich also gut beraten, damit sich Ihre Maßnahmen auf lange Sicht lohnen!

### GUT BERATEN VOM FACHMANN

Auch wenn Sie momentan nur eine Einzelmaßnahme planen, so ist es doch von Anfang an wichtig, sich darüber im Klaren zu werden, welchen Dämmstandard Sie insgesamt für Ihr eigenes Haus erreichen wollen.

Für einen Laien ist es aber in der Regel gar nicht so einfach, seine Immobilie als Ganzes zu betrachten und ein Energieparzell zu benennen. Als Fachbetrieb können wir Ihnen diese Transparenz bieten und Sie ganzheitlich zu Ihrem Vorhaben beraten. Einen ersten Überblick erhalten Sie bereits mit dieser Ausgabe NeueRäume.

### WIE DICK DÄMMT MAN HEUTE

Diese Frage kann man nur individuell beantworten. Sie hängt einerseits von den Bedürfnissen und finanziellem Spielraum des Besitzers und andererseits auch von den äußerlichen Gegebenheiten der jeweiligen Immobilie ab.

Das Energiesparziel drücken wir in Form der KfW-Förderstandards aus, was den großen Vorteil hat, dass die staatliche Förderung direkt mit einer möglichen Investition abgeglichen werden kann. In einem ersten Beratungsgespräch können wir dabei innerhalb einer kurzen Analyse den Rahmen abstecken. Danach entscheiden wir gemeinsam, ob eine umfassende Energieberatung erforderlich ist.

Bei fast allen Gebäuden lassen sich Dämmmaßnahmen in verschiedener Ausprägung durchführen. Die baulichen Voraussetzungen können wir deshalb zunächst einmal unberücksichtigt lassen. Vorab wollen wir zwei wichtige Fragen klären, die nur Sie ganz individuell beantworten können.



### WEITSICHT LOHNT SICH

Uns ist wichtig, dass Sie auch in einigen Jahren noch sagen, dass die Dämmmaßnahme richtig bemessen war. Denn eins ist sicher: Wer heute die Wände oder das Dach saniert, möchte die nächsten Jahre Ruhe haben. Übrigens ist bei jeder



## FRAGEN AN SIE

MIT DEN ANTWORTEN KÖNNEN SIE IN DER TABELLE „EMPFEHLUNGEN“ IHR VORLÄUFIGES ENERGIESPARZIEL ERMITTELN.

Wie schätzen Sie die weiteren Energiepreissteigerungen ein?	<input type="checkbox"/> Ähnlich wie zuletzt. <input type="checkbox"/> Geringer als zuletzt. <input type="checkbox"/> Höher als zuletzt.	Je höher Sie die Preissteigerungen einschätzen, desto höher darf auch Ihre Investition ausfallen.
Wie lange will Ihre Familie das Gebäude nach der Modernisierung nutzen?	<input type="checkbox"/> kurz, vielleicht 10 Jahre <input type="checkbox"/> oder eher 20 Jahre <input type="checkbox"/> oder über eine Generation hinaus	Je länger Sie die Immobilie nutzen wollen, desto nachhaltiger sollte auch die Dämmmaßnahme ausfallen.

Hieraus lässt sich ableiten, welches Ihr persönliches Energieparzell sein könnte. In der Tabelle auf Seite 5 lässt sich eine Förderstufe der KfW ablesen. Je nach Umfang des Wärmeschutzes können hohe staatliche Förderungen beantragt werden - bis zu 17.000 Euro sind möglich. Wahlweise kann ein zinsgünstiger Kredit mit hohen Tilgungszuschüssen gewährt werden.

## WANN WURDE IHR HAUS GEBAUT?

In der unteren Abbildung haben wir eine Grafik dargestellt, die eine Übersicht zu den verschiedenen Bauphasen der letzten Jahrzehnte bietet. Wann wurde Ihr Haus gebaut?

# WIEVIEL WÄRMESCHUTZ IST WIRTSCHAFTLICH?

Wer sich mit Modernisierungsmaßnahmen und Dämmung beschäftigt, der stolpert in diesem Zusammenhang auch immer wieder über den so genannten U-Wert. Er bezeichnet den Wärmeverlust pro Quadratmeter und Grad Temperaturunterschied auf der Oberfläche. Je kleiner er ist, desto besser. Die Energieinsparverordnung (EnEV) schreibt genau vor, wie der Mindestwärmeschutz für Dach oder Wände aussehen muss. Bei der Modernisierung gilt hier zur Zeit maximal U = 0,24 W/m<sup>2</sup>K.

### ABWRACKPRÄMIE FÜR DAS HAUS?

Unter dem Namen „energieeffiziente Sanierung“ vergibt die KfW (Förderbank der Kreditanstalt für Wiederaufbau) Zuschüsse und sehr günstige Kredite. Die Förderprogramme mit Zuschüssen von weit mehr als 10.000 Euro und Krediten für weniger als 1,5% eff. Jahreszins sind vor allem für Besitzer älterer Immobilien interessant. Denn so günstige Konditionen für energetische Maßnahmen wurden schon lange nicht mehr angeboten. Prüfen Sie jetzt, ob und wie Sie davon profitieren können. Wir stehen Ihnen mit Rat und Tat zur Seite! Eine Übersicht der KfW-Förderung können Sie bei uns anfordern.



Altes schönes Haus mit Fassadendämmung im Neubau-Niveau. Fassadenprofil „Hoya-Holz Gränna“ mit dauerhafter Werksbesichtigung.

### VON MINDESTSTANDARD BIS PASSIVHAUS

Viele Bauherren wissen aber nicht, dass dies gegenüber dem heutigen Neubau ein veraltetes Standard ist und somit keinesfalls zeitgemäß. Der geforderte Höchst-U-Wert entspricht dem Neubaustandard aus dem Jahr 1995. Seitdem hat sich der Energiepreis aber weit mehr als verdoppelt. Wie viel Wärmedämmung nun für die nächsten Jahrzehnte sinnvoll ist, das ist schwer zu sagen. Nur eins ist klar: Zu viel gedämmt hat bisher noch niemand!

Nur Sie als Eigentümerfamilie können die erforderlichen Entscheidungen über die angemessenen Dämmmaßnahmen treffen. Dabei stehen wir Ihnen selbstverständlich gern mit all unserer Erfahrung und Kompetenz zur Seite.

Erst wenn wir gemeinsam Ihre individuelle Situation sowie alle erforderlichen Informationen erfasst haben, wird ein auf Sie zugeschnittener Dämmstandard ausgewählt.

### PERSÖNLICHE BEDÜRFNISSE ENTSCHIEDEN

Welcher Dämmstandard für Sie persönlich optimal ist, entscheiden in erster Linie Ihre individuellen Bedürfnisse und natürlich Ihr Geldbeutel. In unserer Tabelle bekommen Sie schnell eine Übersicht über Ihr persönliches optimales Dämmmaß. Versuchen Sie für sich eine Einschätzung zu bekommen.

### PERSÖNLICH UND KOMPETENT: WIR BERATEN SIE GERN!

Ist die Entscheidung über den Dämmstandard getroffen, lassen sich alle weiteren Maßnahmen sinnvoll planen. Bei einer Komplettmaßnahme ziehen wir unseren Energieberater hinzu, der die erforderlichen Berechnungen vornimmt. Im Anschluss bekommen Sie von uns Vorschläge für die erforderlichen Dämmmaßnahmen. Gemeinsam finden wir dann den für Sie besten Kompromiss aus einer angemessenen Investitionssumme, Ihren Einsparungen, Ihrem Gewinn an Wohnkomfort, der Wertsteigerung Ihres Hauses, dem Profit aus den zurzeit sehr attraktiven staatlichen Zuschüssen und den momentan sehr günstigen Finanzierungsmöglichkeiten.

### WIE LANGE MÖCHTEN SIE DAS GEBÄUDE SELBST NUTZEN?

Eine voraussichtlich lange Nutzungsdauer, vielleicht über eine Generation hinaus, spricht für ein sehr hohes Dämmmaß. Neben der Nutzungsdauer kann aber auch die Wertsteigerung der Immobilie und damit ein höherer Wiederverkaufswert den Ausschlag für eine energieeffiziente Sanierung geben.

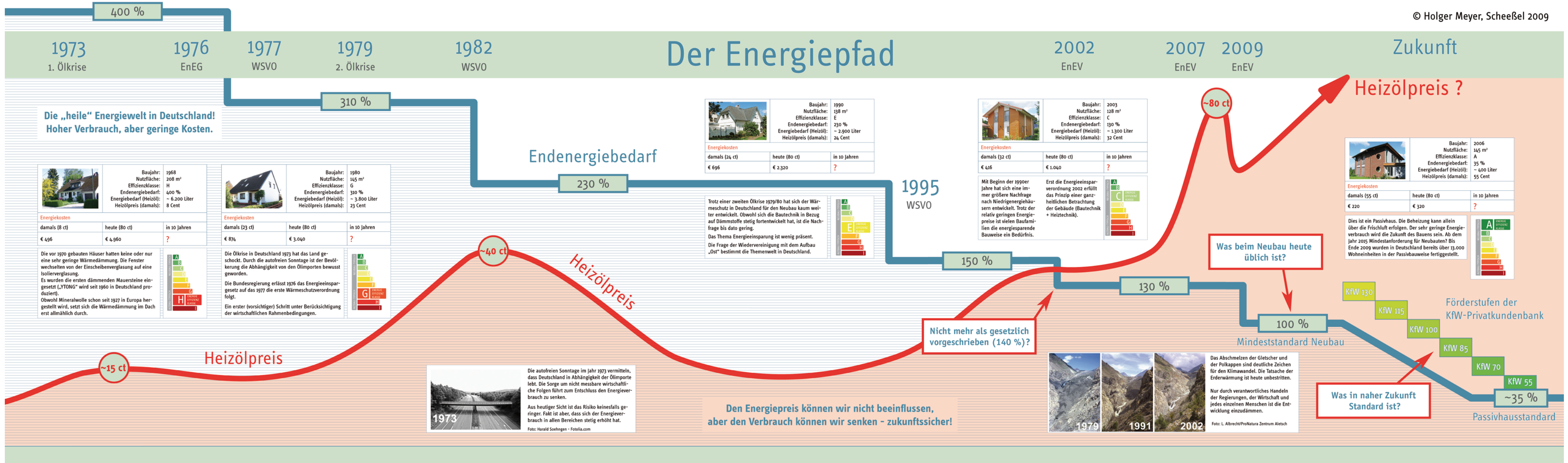


### EIGENE NUTZUNGSDAUER

Kurz (bis ~10 Jahre)	KfW-Effizienzhaus 130	KfW-Effizienzhaus 115	KfW-Effizienzhaus 115	KfW-Effizienzhaus 100
Mittel (bis ~20 Jahre)	KfW-Effizienzhaus 115	KfW-Effizienzhaus 115	KfW-Effizienzhaus 100	KfW-Effizienzhaus 100
Über eine Generation hinaus (ab 25 J.)	KfW-Effizienzhaus 115	KfW-Effizienzhaus 100	KfW-Effizienzhaus 85	KfW-Effizienzhaus 85

### EMPFEHLUNGEN FÜR DAS ANZUSTREBENDE DÄMM-MASS

	geringere Preissteigerung wie zuletzt	ähnliche Preissteigerung wie zuletzt	etwas höhere Preissteigerung als zuletzt	beschleunigte Preissteigerung wie zuletzt
<b>EIGENE NUTZUNGSDAUER</b>				
Kurz (bis ~10 Jahre)	KfW-Effizienzhaus 130	KfW-Effizienzhaus 115	KfW-Effizienzhaus 115	KfW-Effizienzhaus 100
Mittel (bis ~20 Jahre)	KfW-Effizienzhaus 115	KfW-Effizienzhaus 115	KfW-Effizienzhaus 100	KfW-Effizienzhaus 100
Über eine Generation hinaus (ab 25 J.)	KfW-Effizienzhaus 115	KfW-Effizienzhaus 100	KfW-Effizienzhaus 85	KfW-Effizienzhaus 85

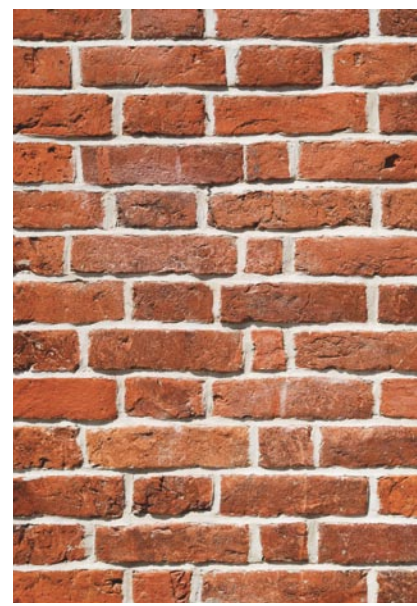
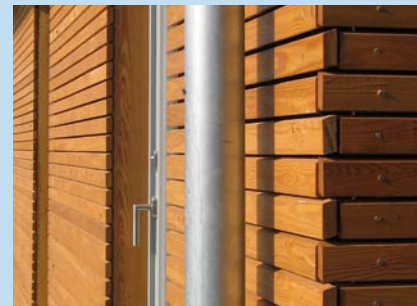






# INDIVIDUELL, ATTRAKTIV, ENERGIEOPTIMIERT: FASSADENGESTALTUNG VOM PROFI

Weg vom Einheitslook, hin zum Besonderen und Schönen. Die Fassade ist das Gesicht des Hauses. Ob historisch, modern, kreativ oder angepasst, die Gestaltung prägt das Erscheinungsbild eines Hauses maßgeblich. Zusammen mit der Haustür, den Fenstern und den Außenanlagen ist die Fassade für den ersten Eindruck verantwortlich. Material, Struktur und Farbe geben dem Haus seinen unverwechselbaren Charakter. Doch wer heute einen Neubau oder eine Fassadenanierung plant, hat die Qual der Wahl: Verschiedene Techniken und Materialien erfüllen unterschiedlichste Bedürfnisse und stellen so manchen Bauherren vor ungelöste Fragen. Wir sind nicht auf einen Fassadentyp festgelegt. Vielmehr suchen wir mit Ihnen die für Sie passende Konstruktionsart aus.



## NICHT NUR OPTISCH EIN HINGUCKER

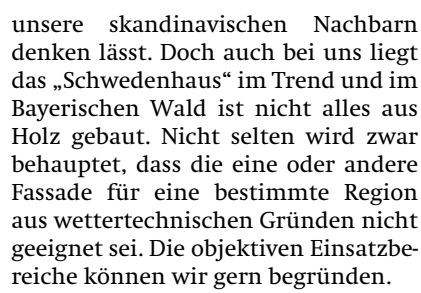
So groß Ihre Wirkung auch ist, so ist die Fassade doch eigentlich nur ein Teil der Außenwandkonstruktion. Ihre Aufgaben sind vielseitig und nicht nur rein optischer Natur. Die Fassade schützt das Haus vor Witterungseinflüssen. Darüber hinaus fungiert sie als Hitze-, Schall- und Brandschutz. Eine moderne Fassade dient heute zudem als Wärmeschutz und -speicher. Gerade dieser Aspekt hat in den letzten Jahren an Bedeutung gewonnen. In Zeiten teurer Energiekosten steht ein effektiver Wärmeschutz an erster Stelle. Wer heute seine Fassade zukunftssicher sanieren will oder neu plant, sollte dies daher nicht ohne ein sinnvolles Wärmedämmsystem tun. Das richtige Maß an Wärmedämmung spart auf Dauer bares Geld!

Isierbar. Grundsätzlich entscheidet man zwischen Putz auf Dämmplatten (Wärmedämmverbundsystem WDVS), gemauert Fassade sowie der vorgehängten hinterlüfteten Fassade, kurz VHF genannt. Beim WDVS werden statt der kritischen Polystyrolplatten grundsätzlich die robusten Holzfaserdämmplatten verwendet. Darüber wird ein mehrlagiger Putz hergestellt. Verblendmauerwerk muss auf Fundamenten aufgestellt werden. Ein typisch norddeutsches Erscheinungsbild. Die robusteste und vielseitigste Fassadenform ist aber die vorgehängte hinterlüftete Fassade. Holz, Metall, Plattenwerkstoffe oder ebenfalls Putz auf mineralischen Trägerplatten bilden dabei den Wetterschutz mit einer individuellen Gestaltung. Hierzu werden die Bekleidungen an einer Unter-

bei der verschiedene Materialien und Techniken zum Einsatz kommen. Mit einem Mauerwerksbau mit Holzfassade oder einem Holzrahmenbau mit Verblendmauerwerk lassen sich zum Beispiel ganz wunderbare Akzente setzen. Dabei kann eine favorisierte Fassade mit einer beliebigen Rohbaukonstruktion kombiniert werden. Wir beraten Sie gerne hinsichtlich der vielen Gestaltungsmöglichkeiten. Entscheidend ist der persönliche Geschmack als auch die Besonderheiten des Umfelds. Nicht jede Fassade passt in jede Umgebung. Kreativ und stilvoll ja – aber inwieweit die Fassade aus dem Rahmen fallen darf, sollte gut überlegt sein.

### VON NORD NACH SÜD – ALLES IST MÖGLICH

Natürlich gibt es auch regionale Unterschiede und Besonderheiten in der Fassadengestaltung. Wer assoziiert bei einer rustikalen, verzierten Holzverschalung nicht sofort den Schwarzwald oder Bayern. Während dessen uns dasselbe Material in saten



### DER MIX VERSCHIEDENER MATERIALIEN MACHT FASSADEN INTERESSANT

Letztendlich entscheiden aber die individuellen Bedürfnisse über die Gestaltung der Außenfassade. Denn heutzutage sind eine Vielzahl von attraktiven und effizienten Möglichkeiten rea-

konstruktion montiert. Der Zwischenraum dient der Hinterlüftung und führt mögliche Feuchtigkeit sicher ab. Eine Grundlattung dient als zusätzlicher Dämmebene. Dieser zweistufige Wetterschutz aus Außenbekleidung und Hinterlüftung ergibt eine extrem robuste und effektive Konstruktion. Besonders attraktiv ist die Mischfassade,

unsere skandinavischen Nachbarn denken lässt. Doch auch bei uns liegt das „Schwedenhaus“ im Trend und im Bayerischen Wald ist nicht alles aus Holz gebaut. Nicht selten wird zwar behauptet, dass die eine oder andere Fassade für eine bestimmte Region aus wertechnischen Gründen nicht geeignet sei. Die objektiven Einsatzbereiche können wir gern begründen.

Lassen Sie sich deshalb von uns umfassend beraten. Wir zeigen Ihnen anhand vieler Beispiele, welche Möglichkeiten der Gestaltung sich bei Ihnen optisch und wirtschaftlich anbieten. So wird Ihr Wunsch nach einer neuen, attraktiven Fassadenlösung schnell Wirklichkeit!



TEIL 1 Altes Dach, neue Räume	TEIL 2 Der Hauseingang	Teil 3 Das Bad	Teil 4 Der Gästebereich	Teil 5 Medien, Arbeiten, Atelier
----------------------------------	---------------------------	-------------------	----------------------------	-------------------------------------

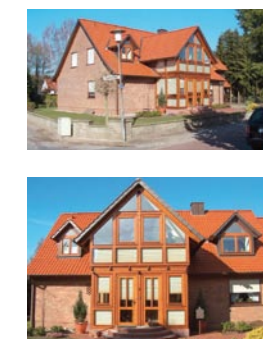


# DACHAUSBAU-SERIE TEIL II DER HAUSEINGANG

MEHR PLATZ IM HAUSEINGANG: ABSTELLFLÄCHEN, GARDEROBE, EMPFANG UND TREPPE.

### WENN WIR DAS GEWUSST HÄTTEN ...

Doch wer weiß schon, wie das Leben in einigen Jahren aussieht. Die Lebenssituation ändert sich fortlaufend, Familien wachsen und verkleinern sich auch wieder. Häuser werden von einer, zwei oder sogar drei Generationen bewohnt. Die drei Kinderzimmer stehen irgendwann leer und können zum Arbeitszimmer oder Gästebereich umfunktioniert werden. Auch die Ansprüche an das Badezimmer sind gestiegen und für die neue Wellness-Oase wird mehr Platz benötigt. Wie schön, dass sich Häuser mit der Lebenssituation der Bewohner verändern können. In unserer heutigen Serie zum Dachausbau zeigen wir Ihnen, wie Sie mit einem neu gestalteten Hauseingang Platz für neue Möglichkeiten schaffen.



## TRETEN SIE EIN: KLEINER ANBAU, GROSSE WIRKUNG

Das Dachgeschoss wird nicht mehr benötigt und könnte eigentlich vermietet werden. Oder aber die rüstigen Großeltern sollen hier ihr eigenes abgeschlossenes Reich bekommen. Doch in der Regel ist die Dachterrace mit einer offenen Treppe ins Erdgeschoss verbunden. Die bestehende Treppe und die Flurbereiche sind für eine zusammenhängende Nutzung des gesamten Hauses ausgelegt. Privatsphäre nicht möglich! Eine vollwertige Dachgeschosswohnung kann erst dann entstehen, wenn für eine neue Zugangsmöglichkeit in die obere Etage gesorgt wird. Aber wohin mit der Treppe? Die perfekte Lösung ist ein Anbau am bestehenden Hauseingang, der völlig neue Perspektiven und Möglichkeiten schafft. Lassen Sie sich überraschen!

### FLEXIBLE NUTZUNG INKLUSIVE

Eine Neugestaltung des Hauseingangsbereiches erfüllt nicht nur den Wunsch nach zwei getrennten Wohneinheiten, sie bietet auch die Chance für ganz neue Grundrissvarianten. Die bisherige Geschoßterasse könnte entfernt und in den neuen Anbau verlegt werden. Dort, wo bisher die Treppe war, entsteht viel Platz – sowohl im Erdgeschoss als auch unter dem Dach.

Die untere Etage wirkt plötzlich so viel großzügiger, heller und freundlicher. Endlich ist genug Platz für eine Garderobe oder nützliche Abstellmöglichkeiten vorhanden. Ein bisher zu kleines Gäste-WC kann vergrößert oder vielleicht sogar in den Anbau integriert werden. Der neue Haus-

eingang kann sogar ein Arbeits- oder Gästezimmer im Erdgeschoss erschließen. Oder es besteht die Möglichkeit, eine barrierefreie Wohnung im Erdgeschoss vorzubereiten.

### ALLES UNTER EINEM DACH

Das Dachgeschoss profitiert von einem besonders großen Raumgewinn: Hier entsteht eine vollständig getrennte Wohnung, die in der Zukunft ganz vielfältig genutzt werden kann. Für das Alter kann sie zum Beispiel bei Bedarf als zusätzliche Einnahme dienen. Oder das Au-pair-Mädchen erhält hier ihr eigenes kleines Reich. Die neue Wohnsituation bietet sich auch ideal für zwei oder mehrere Generationen unter einem Dach an. Ein Riesenvorteil dabei ist, dass man füreinander da sein kann, ohne seine Unabhängigkeit zu verlieren. Besonders wenn mehrere Generationen unter einem Dach leben, wollen die Bedürfnisse aller Familienmitglieder berücksichtigt werden.

### DER ERSTE EINDRUCK ZÄHLT

Nicht selten ist an der Straßenseite eines Hauses recht viel Platz auf dem Grundstück. Mit ein wenig Geschick und guter Planung bekommt das Haus durch den neuen Anbau mit relativ kleinem Aufwand ein ganz neues attraktives Erscheinungsbild. Die Gestaltungsmöglichkeiten sind dabei vielfältig und hängen vom persönlichen Geschmack, den Bedürfnissen der Bewohner sowie von der Einbeziehung der Umgebung ab. Der Eingang sollte sich entweder in das übrige Gebäude integrieren oder aber sich

deutlich als eigenständiger Raum abheben. Praktisch ist ein überdachter Hauseingang, der Bewohner als auch Besucher vor schlechten Wetterlagen schützt. Wer es mediterran mag, wird sich sicher mit einem Innenhofcharakter anfreunden können. Ein Anbau eignet sich ebenfalls hervorragend für die Planung einer überdachten Veranda oder einer zusätzlichen, rückwärtigen Terrasse.

So wird der neu gestaltete Eingangsbereich schnell zum beliebten Treffpunkt für „Smalltalks“ mit Freunden und Nachbarn.

### TIPPS VOM FACHMANN

Damit der neue Eingangsbereich nicht nur neue Platzmöglichkeiten schafft, sondern auch einladend und optisch ansprechend wirkt, sollte der Fachmann von Anfang an in die Planung mit einbezogen werden. Besonders Materialien wie Holz und Glas bieten sich für die neue Fassade an. Ein Wintergarten oder Windfang aus Glas kann sogar über zwei Ebenen geplant werden. Großzügige Dachverglasungen sorgen für natürliches Licht in einem eher geschlossenen Anbau.

In Zusammenarbeit mit unserem Planer zeigen wir Ihnen gern, wie Sie Ihre Vorstellungen an einen neu gestalteten Eingangsbereich erfüllen können. Dabei prüfen wir natürlich auch, welche baurechtlichen Regelungen zu beachten sind. Erzählen Sie uns von Ihren Wünschen und Bedürfnissen. Damit Ihre Wohnträume nicht nur Träume bleiben, sondern auch in die Tat umgesetzt werden können. ■

Abbildung 1:

Typischer Grundriss eines kleinen Einfamilienhauses. Soll das Dachgeschoss aufgewertet werden, so ist dies am besten mit einem neuen Hauseingang möglich.

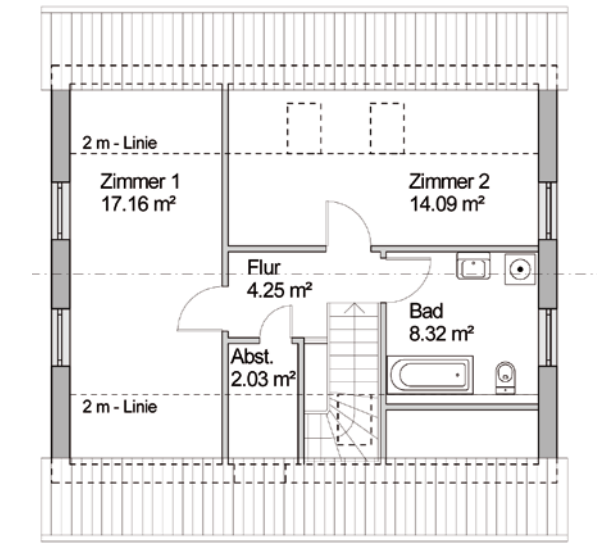


Abbildung 2:

Kleine Räume werden groß. Mit einer offenen Gestaltung entstehen helle sehr flexibel nutzbare Räume - Arbeiten, Atelier, Medien, Musik, Hobby.

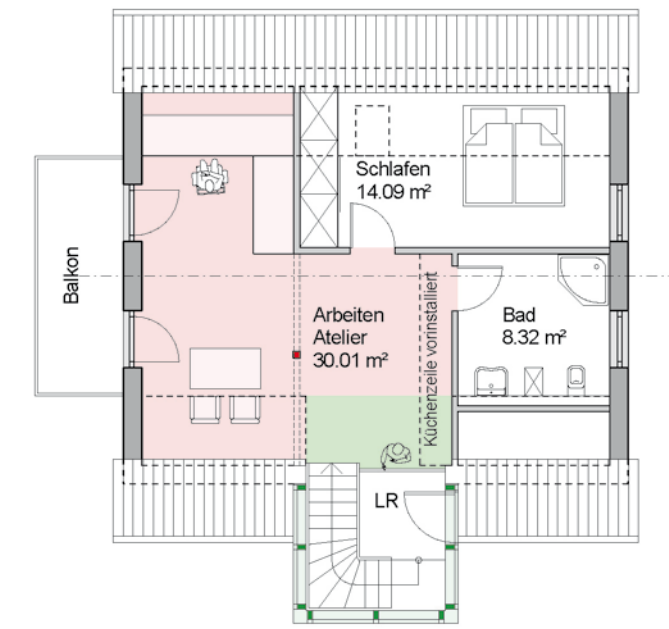


Abbildung 3:

Sogar eine Wohnung kann daraus werden. Wo zuvor die Treppe war, könnte eine Küchezeile entstehen. Ein gut geplanter Hauseingang schafft Möglichkeiten für viele zukünftige Anforderungen.

