

NeueRäume

DIE ZIMMERMEISTER-ZEITUNG DER BUSSMANN U. WOLTERS HOLZBAU GMBH & CO. KG



LIEBE LESERIN, LIEBER LESER,

herzlich willkommen bei unserer neuen Herbstausgabe 2011.

Wir befinden uns in einer Zeit, die sehr schnelllebig ist. Umso wichtiger ist es, sich einen Ruhepol zu schaffen. Holz hat die Eigenschaft, Wärme und Geborgenheit zu vermitteln und unsere Sinne anzusprechen.

An der Art und Weise, wie wir heute bauen, werden künftige Generationen erkennen, wie wir uns den Herausforderungen unserer Zeit gestellt und sie bewältigt haben.

Wir helfen Ihnen! Lassen Sie uns gemeinsam Ihren Ruhepol schaffen.

Viel Spaß beim Lesen.

Herzlichst Ihr
Stefan Wolters

GESCHÄFTSFÜHRER DER
BUSSMANN UND WOLTERS HOLZBAU GMBH & CO. KG,
DIPLOM-INGENIEUR (FH) UND SCHWEISSFACHINGENIEUR

WIR ERSCHAFFEN MEHR WOHNRAUM

Jeder Mensch, jede Familie ändert sich im Laufe der Zeit. So auch die Bedürfnisse. Bei diesem Bauobjekt ging es um die Aufstockung eines Bungalows, um mehr Wohnraum zu schaffen. Die Schwierigkeit bestand darin, dass während der gesamten Baumaßnahme das Objekt bewohnt und die Ausführungsfrist auf acht Wochen beschränkt war. Die vorhandene Decke des Binderdaches musste ohne Eingriff in das Erdgeschoss an die neu geschaffene Decke angehängt werden. So entstanden zwei Kinderzimmer mit einer zusätzlichen Kitchenette und ein Badezimmer.

Die Aufstockung wurde mit einem Pultdach und einer gegenläufigen Gaube für das Bad optisch an den Anbau aus dem Jahr 2000 angepasst. Im Zuge der Baumaßnahme wurde das Wintergardendach umgestaltet und durch ein hartes Dach für den sommerlichen Hitzeschutz ersetzt. Nun ist der Wintergarten das ganze Jahr über als Wohnzimmererweiterung nutzbar.

ein Gebäude der neuesten Energie-Sparverordnung entstanden ist. Die Fenster im neuen Dachgeschoss wurden mit Dreifachverglasung in Holz-Alu-Ausführung eingebaut.

Ein kleines Zimmer im Erdgeschoss musste weichen, damit ein neues großzügiges Treppenhaus mit Galerie entstehen konnte. ■



Durch die helle Innengestaltung des Daches wirken die darunter liegenden Räume heller und einladend freundlich. Ebenso wurde kurzfristig im neuen Bad noch eine Sauna eingebaut. Die vorhandene Klinkerfassade aus den 70er Jahren wurde abgerissen und durch ein modernes Wärmedämmverbundsystem ersetzt, sodass



WIR SAGEN DANKE!

Das BuWo-Team bedankt sich ganz herzlich bei den Bauherren, die uns vor eine neue Herausforderung gestellt haben. Wünsche und Träume sind dazu da, realisiert zu werden. Es macht richtig viel Spaß diese umzusetzen. Danke!



DER BUWO RUCKZUCK- SERVICE



Ihre Vertäfelung hat sich gelöst? Das Carport hat sich bei Sturm selbstständig gemacht? Das Dach braucht ein paar neue Balken? Kein Problem! Ob Sturmschaden, Wasserschaden, Umbau oder Erneuerungsarbeiten – unser **Kundendienst** erledigt das für Sie, ganz nach Ihren Wünschen.

Rufen Sie einfach an:
Telefon 05143/98811

Unser **RuckZuck-Service** bietet Ihnen schnelle Reparaturarbeiten, Um- und Anbauten mit Know-how.



» PRAKTISCHE ÜBERDACHUNGEN VON BUWO



NEUE HAUSEINGÄNGE

Der Celler Bau- und Sparverein e.G. hat in Celle an der Harburger Heerstraße einen Wohnkomplex aus drei Mehrfamilienhäusern komplett saniert. Ziel der Maßnahme war eine Erhöhung der Wohn- und Lebensqualität mit gleichzeitiger energetischer Sanierung. Hierzu waren nun auch Eingangs-



NEUGESTALTETE ZAUNANLAGE

und Gehwegsüberdachungen sowie eine Erneuerung der Einfriedung zur Hauptverkehrsstraße erforderlich. Gemeinsam mit dem Geschäftsführer der CBS, Herrn Stünkel, entwickelte unser Betrieb eine optisch ansprechende und funktionale Lösung des Problems, die wir schnell und fach-

männisch in die Tat umsetzen. Durch diese recht erschwinglichen Maßnahmen wurden die Objekte noch mal aufgewertet und bieten den Hausbewohnern und -besuchern einen optimalen Wetzschutz sowie eine gefahrlose Nutzung der Gehwege. ■



KOMPLETTE ENERGETISCHE UND GESTALTERISCHE SANIERUNG EINER ALTEN WOHNANLAGE

VOM EINFAMILIENHAUS ZUM MEHRGENERATIONENHAUS



Das Aufstocken in Holzrahmenbauweise ist die Lösung für einen großen Wohnflächengewinn.

Seite 02

MODERNE GEBÄUDETECHNIK IST GRÜN!



Machen Sie Ihr Haus zu Ihrem eigenen Projekt und modernisieren Sie es mit Konzept.

Seite 03

MIT LEIB UND SEELE AUF DEM HOLZWEG



Erfahren Sie, was den Beruf des Zimmerers so spannend macht und wie sein Arbeitsalltag aussieht.

Seite 06

DER HOLZRAHMENBAU

DIE IDEALE BAUART ZUR GEBÄUDEERWEITERUNG



Wenn die Familie wächst und der bisherige Wohnraum nicht mehr ausreicht, gibt es nur zwei Möglichkeiten: Entweder Sie schauen sich nach einer größeren Bleibe um, oder, Sie als Familie wollen in Ihrer gewohnten Umgebung und Ihrem sozialen Netzwerk bleiben, Ihr Haus wächst einfach mit.

Das Aufstocken einer kompletten Etage in Holzrahmenbauweise ist die ideale Lösung für einen großen Wohnflächengewinn. Außerdem wäre zu prüfen, ob ein funktionaler Anbau die Nutzbarkeit des Gebäudes verbessern kann.

Ein Etagenbau in Form einer Holzkonstruktion verschafft Ihnen im Vergleich zu einem gemauerten Anbau jede Menge Vorteile. Wir verraten Ihnen, warum der Holzbau der Marktführer bei den Erweiterungen im Bauen im Bestand ist:

1. HOLZ IST VIELFÄLTIG EINSETZBAR

Sie benötigen nur ein und denselben Werkstoff für alle tragenden Bauteile (Wände, Decke, Dach) und erreichen damit sogar die besten Dämmwerte. Darüber hinaus lassen sich alle Bauteile bequem planen und vorfertigen.

2. ALLES AUS EINER HAND

Für das Dach sind wir als Zimmerer ohnehin zuständig, umso praktischer für einen reibungslosen Bauverlauf, wenn der Großteil aller Handwerksleistungen ebenfalls von uns ausgeführt werden kann. Dadurch sparen Sie nicht nur Zeit, sondern auch Kosten. Die Abstimmung zwischen verschiedenen Gewerken entfällt.

3. ARCHITEKTONISCHER SPIELRAUM

Im Gegensatz zum Mauerwerksbau haben Sie mit Holz eine riesige Auswahl an Gestaltungsmöglichkeiten. Sie können z. B. innen die natürliche Struktur des Baustoffs hervorheben und Ihrem Haus von außen mit einer robusten vorgehängten Fassade ein modernes Aussehen verleihen (s. auch S. 4-5).



4. SAUBERE UND UNKOMPLIZIERTE BAUWEISE

Für die sichere Montage der einzelnen Bauteile genügt ein leichtes Fassadengerüst, ein teurer Baustellenkran ist dafür nicht notwendig. Abstell- oder Lagerflächen werden kaum benötigt, so beeinträchtigen keine Steinhaufen und Sandberge über Wochen Ihren Garten und die umliegende Nutzfläche.

5. ZUVERLÄSSIGE BAUABWICKLUNG

Auch bei Regenwetter kann Ihr neues Stockwerk oder der Anbau innerhalb eines Tages hochgezogen werden. Die Bauteile sind auf Maß in der Werkstatt vorgefertigt. Dazu kommt, dass anders als bei gemauerten Wänden bei einer Holzkonstruktion kein langwieriges Trocknen und Lüften der aufgestellten Wände und Räume nötig ist.

6. ECHTER PLATZGEWINN

Obwohl Holzwandkonstruktionen besser dämmen, sind sie sogar schmaler als gemauerte Wände. Das bedeutet, dass Sie gegenüber einem Mauerwerksbau etwa 10% an Wohnfläche gewinnen.

7. GESUNDES KLIMA

Holz lebt und atmet, deshalb sorgt es für ein angenehmes Raumklima in Ihren vier Wänden. Auch die Gefahr der Schimmelbildung ist mit einer Holzkonstruktion gering. Denn die Entstehung von Kondenswasser, welches sich an Wärmebrücken aus Stahl- oder Betonträgern sammeln kann, ist bei der Holzrahmenbauweise ausgeschlossen.

Wenige Ansprechpartner, eine schnelle Montage vorort und gut kalkulierbare Gesamtbauteile sind bei der Dachaufstockung oder einem Anbau enorm wichtig. All diese Bedingungen erfüllt der Baustoff Holz. Wir als erfahrener Zimmerei-Betrieb können die wesentlichen Leistungen einer Aufstockung in Holzbauart ausführen. Für die restlichen Gewerke, wie sanitäre Anlagen, Malerarbeiten und Fliesenverlegung können wir Ihnen bestens qualifizierte Betriebe vermitteln. Auch die umfangreiche Bauablaufplanung und Baustellenkoordination führen wir gewissenhaft und zur vollsten Zufriedenheit unserer Kunden durch.

Sie sind interessiert an einer Erweiterung Ihres Gebäudes? Kommen Sie zu uns! Gerne beraten wir Sie und entwickeln gemeinsam mit Ihnen eine maßgeschneiderte Lösung. ■

JETZT (UM-)BAUEN UND SPAREN - MIT KLASSE KfW-KONDITIONEN

Wer sein Eigenheim in energetischer Hinsicht modernisieren möchte, sollte nicht lange fackeln, denn so niedrig war der Zinssatz noch nie! Anfang des Jahres hat die Bundesregierung die Förderung hocheffizienter Einzelmaßnahmen wie Dämmung, Fenster, Heizungs- und Lüftungstechnik wieder eingeführt. So werden in diesem Jahr für das Programm „Energieeffizient Sanieren“ ganze 936 Mio. EUR zur Verfügung gestellt.

Auch der alters- und behindertengerechte Umbau von Haus oder Wohnung wird vom Staat finanziell unterstützt. Seit 2010 fördert die KfW derlei Maßnahmen mit bis zu 2.500 Euro. Alternativ kann ein Förderkredit mit zur Zeit sehr geringen Zinssätzen in Anspruch genommen werden (siehe Tabelle unten).

Nutzen Sie also am besten noch in diesem Jahr Ihre Chance. Wer weiß, wie die Konditionen im nächsten Jahr aussehen. Denn seit dem 1. Juli 2011 gibt es auch einige Einschränkungen: So wurde in den Programmen 141 (Wohnraum Modernisieren) und 124/134 (KfW-Programm für Wohneigentum) der Förderhöchstbeitrag von 100.000 auf 75.000 Euro begrenzt. Auch die Zinsbindung für 15 Jahre entfällt ab dem 1. Juli 2011.

BESONDERS ATTRAKTIVE ANGBOTE DER KfW-PRIVATBANK: (Stand 08.10.2011)

➔ KfW-PROGRAMM „ENERGIEEFFIZIENT SANIEREN“



	KREDITVARIANTE		ZUSCHUSSVARIANTE
WAS WIRD GEFÖRDERT?	Investitionen in Wohngebäuden, inkl. Planung und Nebenarbeiten, Fertigstellung vor 1995. Die Angaben beziehen sich auf eine Wohneinheit.		
WIE WIRD GEFÖRDERT?	Antrag vor Beginn der Maßnahme	als zinsverbilligter Kredit (Antrag über Hausbank)	als verlorener Zuschuss (Antrag direkt bei der KfW)
WER WIRD GEFÖRDERT?	Eigentümer selbstgenutzter oder vermieteter Wohngebäude. Bauherren als Privatpersonen, Gesellschaften oder Anstalten des öffentlichen Rechts.		
WIE VIEL WIRD GEFÖRDERT?	TILGUNGSZUSCHUSS	ZUSCHUSS	
Bis zu 50 % der Kosten für Planung und Baubegleitung, max. € 2.000,- 	kein Zuschuss	5 % bis € 2.500,-	
	2,5 % bis € 1.875,-	7,5 % bis € 5.625,-	
	5 % bis € 3.750,-	10 % bis € 7.500,-	
	7,5 % bis € 5.625,-	12,5 % bis € 9.375,-	
	10 % bis € 7.500,-	15 % bis € 11.250,-	
	12,5 % bis € 9.375,-	17,5 % bis € 13.125,-	

Kredit bis € 75.000,-, Zinsbindung 10 Jahre (alternativ 5 Jahre), Tilgungsfreijahre: min. 1 Jahr, max. 5 Jahre

KREDITLAUFZEIT	TILGUNGSFREIJAHRE	ZINSSÄTZE (EFFEKTIV)	ANNUITÄT BEI € 10.000
10 Jahre	2 Jahre	1,00 %	€ ~ 108
20 Jahre	3 Jahre	1,00 %	€ ~ 53
30 Jahre	5 Jahre	1,00 %	€ ~ 38

➔ KfW-PROGRAMM „ALTERSGERECHT UMBAUEN“



Kredit bis € 50.000,-, Zinsbindung 10 Jahre (alternativ 5 Jahre), Tilgungsfreijahre: min. 1 Jahr, max. 5 Jahre

KREDITLAUFZEIT	TILGUNGSFREIJAHRE	ZINSSÄTZE (EFFEKTIV)	ANNUITÄT BEI € 10.000
10 Jahre	2 Jahre	1,00 %	€ ~ 108
20 Jahre	3 Jahre	1,31 %	€ ~ 55
30 Jahre	5 Jahre	1,56 %	€ ~ 40





MODERNE GEBÄUDETECHNIK IST GRÜN! RÜSTEN SIE IHR HAUS NACHHALTIG UM

Ihr Haus ist nicht mehr das Neueste, aber der Zuschnitt der Räume passt noch immer? Ein paar kleine Mängel hat es schon, hier und da zieht es und die Energiekosten sind auch verhältnismäßig hoch? Was also tun?

DIE LÖSUNG: Machen Sie Ihr Haus zu Ihrem Projekt und modernisieren Sie es mit Konzept.

Natürlich kann man in einem alten Haus wohnen und selbstverständlich kann man in technische Komponenten wie Solar und Heizung investieren. Unter Modernisierung verstehen wir aber etwas anderes! Betrachten Sie Ihr Haus als komplexe Einheit: Das Gebäude selbst, in seiner ggf. veränderten Nutzung, die bauliche Hülle und die technische Ausrüstung. Erst wenn feststeht, welche Anforderungen für die Nutzungen der kommenden 20 Jahre erfüllt werden sollen, kann die Reihenfolge einer Modernisierung festgelegt werden.

ES GILT: Erst die Nutzung des Gebäudes festlegen, dann die Gebäudehülle modernisieren und parallel oder zum Schluss die technische Ausrüstung erneuern.

gewinnung verschafft Ihnen noch einen Extra-Bonus. Denn die Bundesregierung hat die Netzbetreiber verpflichtet, Ihnen in den ersten 20 Jahren ins Netz eingespeisten Solarstrom „abzukaufen“.

Zur zusätzlichen Energiegewinnung für Heizungswärme und Warmwasserzubereitung empfiehlt sich der Einbau einer **thermischen Solaranlage**, denn die Sonne schickt Ihnen keine Rechnung. Im Zuge der Planung wird ein geeigneter Ort zur Montage der etwa 4 bis 6m² großen Kollektoren festgelegt.



Die **Wärmepumpentechnik** ist ebenfalls eine äußerst ökologische Art der Energiegewinnung. Denn ca. 75 % der zum Heizen erforderlichen Energie bezieht die Wärmepumpe aus der Umwelt. Drei Varianten stehen zur Auswahl: Erdreich, Grundwasser, Luft – je nachdem, welche für Ihr Grundstück am besten geeignet ist. Die restlichen 25 % müssen mittels einer anderen Energiequelle zugeführt werden. Ebenso wird eine Stromzufuhr als Antriebsenergie für den Verdichter der Wärmepumpe benötigt. Doch im Vergleich zu konventioneller Wärmeerzeugung senken Sie Ihre Betriebskosten um stattliche 40 %.



Strom, Licht und Heizungswärme gehören. Auch die Fern-Programmierung detaillierter Funktionen, wie die Steuerung elektrischer Rollläden, Dachfenster, Alarmanlagen usw. ist möglich. So können Sie sogar unterwegs auf Wunsch Ihre Sauna per SMS vorheizen. ■

WELCHEN STANDARD WOLLEN SIE ERREICHEN?

100 %
So bezeichnen wir den Standard, der beim Neubau nach EnEV 2009 mindestens erreicht werden muss.

140 %
Muss bei der Altbaumodernisierung erreicht werden, dies ist der Neubaustandard von 1995.

85 % / 70 % / 55 % / 40 %
Sind die modernen Standards, die in naher Zukunft gefordert werden.

MEHR KOMFORT FÜR IHR HEIM

Ein absoluter Mehrgewinn, wenn es um die Behaglichkeit in den eigenen vier Wänden geht, ist eine **Fußbodenheizung**. Sollten Sie Ihre Bodenbeläge ohnehin erneuern lassen wollen, dann machen Sie am besten Nägel mit Köpfen. Gönnen Sie sich den Wohlgefühlkomfort, auch im tiefsten Winter barfuß durchs Haus laufen zu können. Strahlungswärme, erzeugt durch Fußboden- und Wandheizungen, verhindert Luftumwälzungen und sorgt für warme Oberflächentemperaturen. Gleichzeitig ist diese Heiztechnik sehr effizient und harmonisiert gut mit einer Solarheizung und/oder Wärmepumpe.



AUF DIE DÄMMUNG KOMMT'S AN!

Wenn Ihr Haus nicht entsprechend gedämmt ist, nützt Ihnen auch die effizienteste Heizanlage nichts. Die Wände bleiben dennoch kalt! Die Mitarbeiter unserer Zimmerei verfügen über das entsprechende Know-how, die Gebäudehülle Ihres Hauses (Wände, Dach, Fenster, Fußboden) abzudichten und so Energieverluste in Zukunft deutlich zu verringern. Die Wandoberflächen sind deutlich wärmer, weil viel weniger Energie durch die neue Dämmung abfließt. Die neue Heizungsanlage kann so kleiner ausfallen und mit einer viel geringeren Vorlauftemperatur arbeiten. Die Staubbelastung verringert sich so in den Räumen.

Wir arbeiten mit bestens qualifizierten Partnerbetrieben zusammen. Gerne vermitteln wir Ihnen einen zuverlässigen Ansprechpartner für die Modernisierung Ihrer Heizungs- und Gebäudetechnik.



DIE MODERNE GEBÄUDETECHNIK WIRD IN UNSERER PLANUNG BERÜCKSICHTIGT

Es macht wenig Sinn, hochmoderne Fenster einzusetzen, aber eine unzureichende Dachdämmung einzubauen. Oder in eine aufwendige Heiztechnik zu investieren, aber die typischen Wärmebrücken unbearbeitet zu lassen. Egal für welchen Dämmstandard Sie sich entscheiden, alle Komponenten der Gebäudemodernisierung werden auf den gewünschten neuen Dämmstandard angepasst. Dabei ist es nicht entscheidend, ob Sie alles in nur einer Maßnahme durchführen oder in mehreren Schritten. Am Ende der Modernisierung haben Sie mit unserer Planung ein abgestimmtes Gebäudekonzept umgesetzt. Entscheidend ist die Wahl der für Sie richtigen Technik. Wir wollen Ihnen verschiedene Möglichkeiten vorstellen.

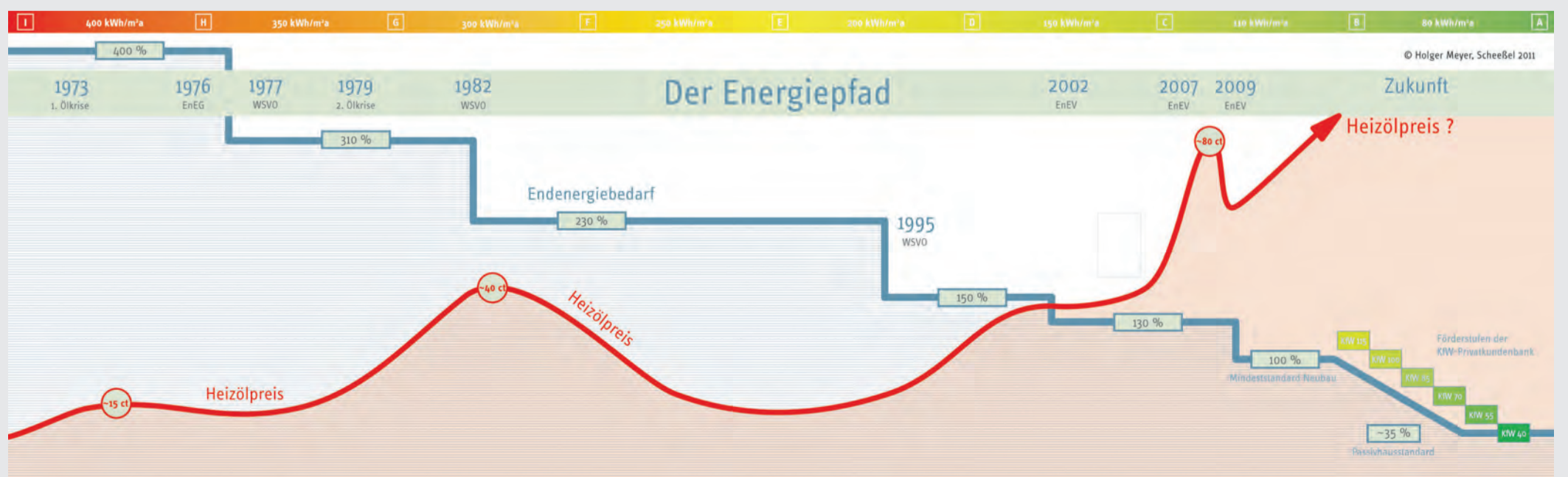
REGENERATIVE ENERGIETRÄGER:

Strom und fossile Brennstoffe, wie z. B. Heizöl werden immer teurer. Wenn Sie auf alternative Energien umrüsten, tun Sie nicht nur Ihrer Haushaltskasse etwas Gutes, auch die Umwelt wird sich freuen. Außerdem wird der Umbau in vielen Fällen staatlich subventioniert. Eine **Photovoltaikanlage** auf dem Dach zur Strom-

Wer sein Eigenheim nicht regelmäßig lüftet, hat schnell dicke Luft zu Hause und sorgt im schlimmsten Fall auch noch für Schimmelbildung. Hilfreich und meist auch notwendig ist eine **mechanische Lüftungsanlage**, die vollautomatisch und konstant für Frischluft in allen Räumen sorgt. Weiterer Vorteil: Die Energieverluste sind bei einer **Wärmerückgewinnungsanlage** viel geringer als bei der üblichen Fensterlüftung. Natürlich dürfen die Fenster auch weiterhin geöffnet werden, dann stellen Sie die Anlage einfach aus.

Moderne Gebäudetechnik wird heutzutage über ein einziges zentrales Gerät im Haus gesteuert. Verschiedene **BUS-Systeme** sind dafür auf dem Markt erhältlich, doch der Kerngedanke aller Geräte ist der Gleiche: Ihren Wohnsitz in ein „intelligentes Haus“ zu verwandeln. Das computergestützte System speichert ganz nach Bedarf die Lebensgewohnheiten der Bewohner und setzt dementsprechend die Energieversorgung um, zu der hauptsächlich

➔ WANN WURDE IHR HAUS GEBAUT UND WELCHES IST IHR MODERNISIERUNGSZIEL?
Mit dem „Energiepfad“ bringen wir Übersicht in Ihre Entscheidungsfindung. Über die aktuellen KfW-Fördermittel informieren wir Sie gleich mit.





DÄCHER, DIE DAS GANZE JAHR FREUDE MACHEN IM WINTER WARM, IM SOMMER KÜHL

Das Dach Ihres Einfamilienhauses hat schon ein paar Jahrzehnte auf dem Buckel: einige Ziegel sind lose, an manchen Stellen tropft es vielleicht durch? Abgesehen davon entspricht es längst nicht mehr dem neuesten Dämmstandard. Zeit also, das Dach zu sanieren. Aber in welchem Umfang?

MINIMALE LÖSUNG: MINIMALER NUTZEN

Grundsätzlich gilt: Vergleichen Sie in aller Ruhe die Leistungsangebote und Preise von Betrieben, die Dachsanierungen anbieten. Aber sparen Sie nicht am falschen Ende. Die Minimal-Lösung erfordert zwar die geringste Investition, dafür müssen Sie aber in Sachen Komfort und Energieeffizienz erhebliche Abstriche machen. Gerne beraten wir Sie umfassend, damit Sie langfristig gesehen die richtige Entscheidung mit Mehrfachnutzen treffen.

VORTEIL „GANZJAHRES-DÄMMUNG“

Das Hauptziel einer Dachsanierung ist heutzutage häufig eine energieeffiziente Wärmedämmung. Dass man mit einer speziellen Ganzjahres-Dämmung auch den Hitzeschutz im Sommer verbessern und damit das Raumklima besonders im Dachgeschoss wesentlich angenehmer gestalten kann, wissen viele Hausbesitzer nicht. Wesentliches Element dieser Konstruktion sind Holzfaserdämmplatten, die auf den Sparren mit einer Dicke von mindestens 50 mm verlegt werden. Die wasserabweisenden Platten wirken multifunktionell. Außerdem kann unplanmäßige Feuchtigkeit problemlos in großen Mengen austrocknen.



EFFEKTIVER NUTZEN EINER HOCHWERTIGEN DACHSANIERUNG MIT HOLZFASERDÄMMPLATTEN:

FERTIGUNG EINES ZUKUNFTSTAUGLICHEN WÄRMESCHUTZES

Als vollflächige Dämmebene eignen sich die Platten hervorragend. Für eine perfekte Wärmedämmung wird der Hohlraum zwischen den Sparren vollständig gefüllt. Bereits bei der Montage stellen unsere Kunden die Wirkung deutlich fest.

SEHR ROBUST, WEIL WASSERABWEISEND & DIFFUSIONSOFFEN

Im Bestandsbau setzen wir besonders gern Holzfaserdämmplatten ein. Besonders wegen der Speicherfähigkeit und Diffusionsoffenheit ist dieses Material perfekt geeignet, um unplanmäßige Feuchte sicher abzuführen.

VERBESSERUNG DES SOMMERLICHEN HITZESCHUTZES

Befinden sich bei Ihnen im Dachgeschoss die Schlafräume oder ein Arbeitszimmer? Dann ist für Sie der sommerliche Hitzeschutz wichtig. Holzfaserdämmplatten verfügen über eine hohe Wärmespeicherfähigkeit. Die Sonnenhitze wird aufgenommen und abends wieder nach außen abgegeben. Es gibt für die Dachkonstruktion keinen anderen Werkstoff, der ein so gutes Preis-Leistungsverhältnis hat.

VERBESSERUNG DES SCHALLSCHUTZES

Die Platten haben Nut und Feder und verbessern durch die besondere Plattenstruktur den Schallschutz der Gebäude-Außenhülle ganz deutlich. Sogar bei Gebäudesanierungen in Bereichen von Flughäfen werden die Holzfaserdämmplatten eingesetzt.

WERTSTEIGERUNG IHRES HAUSES

Für ein Haus, das die aktuelle Energieeinsparverordnung mehr als erfüllt, können Sie auch in Zukunft auf dem Immobilienmarkt einen wesentlich höheren Preis verlangen.

DA STECKT MEHR DAHINTER! HOLZ & CO: MULTIFUNKTIONALE FASSADENWERKSTOFFE

Holzfassaden haben ihren Ursprung in Gebieten mit besonders rauem Klima, z. B. in Küstengebieten oder im Gebirge. Denn die wichtigste Funktion einer Hausfassade ist in diesen Regionen der Schutz der Baustanz vor Wind und Wetter. Die tragende und dämmende Rohbauwand soll trocken bleiben. Hierbei hat sich Holz über Jahrhunderte bewährt und so die Nutzungsdauer von Gebäuden erstaunlich verlängert. Regionen wie Skandinavien, hier besonders die Westküste Norwegens, oder auch die deutsche Küste oder der Harz zeigen unzählige Beispiele. Aber nicht nur aufgrund der Witterungsbeständigkeit werden Holzfassaden in unseren gemäßigten Breitengraden immer beliebter.

Die Leistungsansprüche an Fassaden sind im Laufe der Zeit erheblich gestiegen. Demzufolge haben sich Materialien und Techniken enorm weiterentwickelt, so dass Holzfassaden nicht nur als optimaler Witterungsschutz hervorstechen. Anforderungen wie Schall-, Wärme-, Brand- und sommerlicher Hitzeschutz werden auch erfüllt. Eine attraktive, beständige, pflegeleichte und darüber hinaus noch multifunktionale Fassade

trägt maßgeblich zum Werterhalt und sogar zur Wertsteigerung Ihres Hauses bei. Die Investition in eine Fassaden-Erneuerung beim Altbau ist deshalb absolut lohnend.

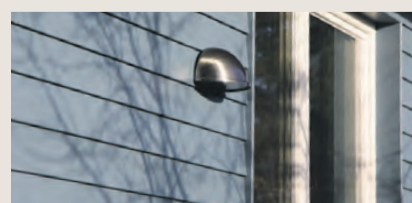
WAS IST HOLZ & CO?

Das Prinzip der robusten Holzfassade – sprich, vorgehängte hinterlüftete Fassade – lässt sich mit einer Vielzahl von Werkstoffen realisieren. Neben den speziellen Holzprofilen verschie-

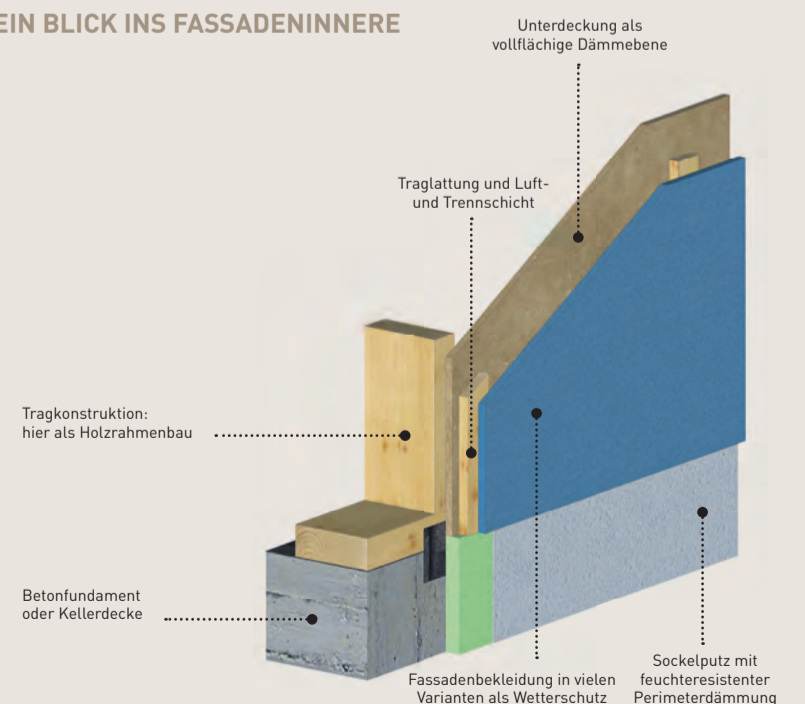
dener Holzarten werden mineralische Werkstoffe, Kunststoffe oder auch Metalle verarbeitet. Es sind Tafeln, Platten, Schindeln oder brettartige Spezialprofile. Der Werkstoff oder eine zusätzliche Beschichtung können für eine quasi wartungsfreie Oberfläche sorgen. Alle Materialien und Formate haben eines gemeinsam:

ROBUSTE FASSADEN SIND ...

... mehrschichtig aufgebaut. Sie bestehen aus einer kompakten Dämmebene, die von einer Vordeckung trocken gehalten wird, der besonders wichtigen Luftschicht und einer beliebig gestaltete Fassadenbekleidung.



EIN BLICK INS FASSADENINNERE





Wenn Sie die Modernisierung Ihres Daches planen, ist es clever, auch die Architektur im Dachgeschoss zu überdenken. Denn jetzt ist die beste Gelegenheit, etwaige Veränderungen vorzunehmen. Gerne unterstützen wir Sie bei der Planung. Durch den zusätzlichen Einbau von Dachflächenfenstern oder Giebelverglasungen erhalten die Räume eine völlig andere Wirkung. Es ist angenehm, sich in hellen Räumen aufzuhalten. Besonders wichtig ist dies bei Arbeitszimmern.

Oder wie wäre es mit einem ruhigen, helleren Lesezimmer im Dachgeschoss? Ebenso steigern Gauben mit Wandfenstern den Wohnkomfort: Sie schaffen mehr Raum, bieten durch einen idealen Sonneneinstrahlungswinkel einen optimalen Hitzeschutz, ermöglichen einen schönen Ausblick und vermeiden störende Niederschlagsgeräusche. Wichtig ist allerdings immer, die süd-/ost-/westlich ausgerichteten Fenster außenseitig zu verschatten. Sonst nützt Ihnen auch eine „Ganzjahres-Dämmung“ nur wenig (s. Tabelle rechts). ■

DER RICHTIGE SONNENSCHUTZ FÜR IHRE FENSTER*

AUSSENLIEGENDER SONNENSCHUTZ

Drehbare Lamellen, hinterlüftet:	0,25
Jalousien und Stoffe mit geringer Transparenz:	0,25
Rolläden, Fenster- und Schiebeläden:	0,30
Jalousien allgemein:	0,40
Markisen, oben und seitlich ventiliert:	0,40
Markisen, allgemein:	0,50
Vordächer, Loggien, Balkone, feststehende Lamellen:	0,50

INNENLIEGENDER SONNENSCHUTZ

Weiß oder reflektierende Oberfläche:	0,75
Helle Farben oder geringe Transparenz:	0,80
Dunkle Farben oder höhere Transparenz:	0,90
Kein Sonnenschutz:	1,00

*Angabe sind die Abminderungsfaktoren für den Sonneneintragwert nach DIN 4108



MIT DER UNTERDECKUNG VON HOLZFASERDÄMMPLATTEN ERZIELEN SIE BESTE DÄMMWERTE.



WARUM GELTEN DIESE FASSADEN ALS BESONDERS ROBUST?

Im Gegensatz zu Verblendmauerwerk und Wärmedämmverbundsystem ist es hinter einer vorgehängten Fassade dauerhaft trocken. Die Schichten aus Fassadenbekleidung, Luftschicht und Vordeckung schützen die Wärmedämmung zuverlässig. Undichtigkeiten in der Bekleidung können den tragenden und dämmenden Wänden nichts anhaben.

Ein weiterer Vorteil: Mängel am Mauerwerk können mit einer Holzverkleidung langlebig ausgebessert werden, ohne die gesamte Bausubstanz erneuern zu müssen. Im Vergleich kann Ihnen eine „Holz & Co“-Fassade eine ganze Reihe von technischen Vorteilen bieten. Hauptgrund, sich für diese Art von Fassade zu entscheiden, ist für viele unserer Kunden aber die individuelle Gestaltung.

VOLLHOLZ FÜR NATURVERBUNDENE „SCHWEDENLIEBHABER“

Wer die Holz-Optik mag, dem eröffnet eine Fassade aus speziellen Holzprofilen eine große Gestaltungsvielfalt. Die Bretter können in Breite, Länge

und Profilstärke variieren, wie auch in der horizontalen oder vertikalen Anordnung auf der Wand. Verspielte, aber auch puristische Varianten sind möglich.

ALTERNATIVEN OHNE ENDE

Der Gestaltung sind keine Grenzen gesetzt. Mit Hilfe von Fotos finden wir in der Beratung aber schnell heraus, welche Materialien Sie bevorzugen. Auch die Farbwahl richtet sich nach Ihren Vorlieben: hell oder gedeckt, farbenfroh oder zurückhaltend, puristisch oder akzentreich.

WDVS: PUTZ UND PREISWERT

Die wohl kostengünstigste Fassadenvariante ist die Putzfassade als Wärmedämmverbundsystem (WDVS). Allerdings sind die Möglichkeiten der individuellen Außengestaltung bei dieser Lösung sehr überschaubar. Lediglich Struktur und Farbe des Oberputzbelags stehen Ihnen zur Auswahl. Wir setzen das WDVS ein, allerdings aus den diffusions-offenen Holzfaserdämmplatten. Speziell zugelassene Systeme bieten die erforderlichen Garantien. Außerdem wird so der Einsatz von kunststoffbasierenden Hartschäumen vermieden.

VERBLENDMAUERWERK SPARSAM EINSETZEN

Auch aus Kostengründen wird der Verblender als Fassade nur geringfügig verwendet. Teilflächen können allerdings optisch sehr reizvoll sein und im Terrassen-Bereich kann mit dem Mauerwerk die Tagessonne als Abendwärme gespeichert werden.

RAFFINIERTES PLATTENSYSTEM

Individualisten kommen mit einer vorgehängten, hinterlüfteten Fassade (VHF) voll auf Ihre Kosten. Hier können Sie sich gestalterisch austoben und erreichen auch noch die höchste Funktionssicherheit und Dauerhaftigkeit. Denn hier schützen ganze drei Sicherheitsebenen vor anfallender Feuchte. Auch in Sachen Dämmung erfüllt die VHF höchste Ansprüche. So können Sie einen Altbau mit einer vorgehängten Holzfassade sogar auf den Stand eines Niedrig-Energie oder Passivhauses bringen. ■



Professionelle Fassadensysteme aus Holz sehen nicht nur gut aus, sie verfügen auch über einen hohen Nutzen-Faktor. Zusammengefasst bedeutet das:

Qualitativ bester Witterungsschutz

➔ Langlebigkeit des Gebäudes

Höhere Wärmedämmung, bis Passivhausstandard

➔ größere Energieeinsparung

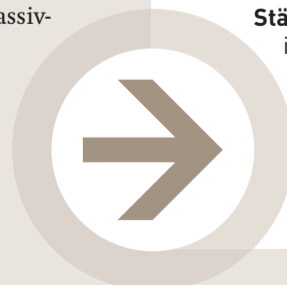
Stärkerer Schallschutz ➔ mehr Entfaltungsmöglichkeiten im Haus sowie Minimierung von Störfaktoren innen und außen

Problemloser Ausgleich von Unebenheiten im Mauerwerk

➔ weniger Bauaufwand

Besserer sommerlicher Hitzeschutz

➔ angenehmes Wohnklima das ganze Jahr



TRAUMBERUF ZIMMERMANN MIT LEIB UND SEELE AUF DEM HOLZWEG



Der Beruf des Zimmermanns gehört zu den vielseitigsten Handwerksberufen, die es gibt. Denn zum einen schöpft man aus dem Erfahrungsschatz einer jahrhundertalten Tradition, zum anderen fließt immer mehr Hightech-Wissen in das spannende und breite Arbeitsfeld ein.

Durch die Praktika, die wir anbieten, bekommt der Zimmererlehrling in spe klare Vorstellungen von diesem besonderen Beruf. Niemand möchte die „Katze im Sack kaufen“, wir auch nicht. Der Zimmermann arbeitet immer im Team und deshalb sollte auch die Chemie zwischen den Kollegen stimmen.

Die Lust auf den Beruf des Zimmermanns hat uns hier in unserem Betrieb zusammengeführt. Dabei ist es unerheblich, woher jemand stammt, denn diesen Beruf gibt es auf der ganzen Welt und in allen Kulturen.

Besonders wichtig ist uns der Umgang mit unseren Kunden. Oft arbeiten wir in dessen Zuhause, z. B. wenn es um das Bauen im Bestand geht. Respekt vor dem Eigentum wird daher groß geschrieben und Vertrauen ist unerlässlich. Die meisten unserer Mitarbeiter haben wir selbst ausgebildet. So können wir unser gutes Betriebsklima sichern. Denn schließlich verbringen wir sehr viel Zeit miteinander.

LUST AUF HOLZ, LUST AUF TEAMARBEIT, LUST, EIN FACHMANN ZU WERDEN?

Vielleicht ist der Beruf des Zimmermanns in unserem Familienbetrieb dann genau das Richtige. Oder wollen Sie / willst Du zu dem Drittel an Lehrlingen gehören, die die Zimmerer Ausbildung als Sprungbrett nutzen? Hier nur ein paar Beispiele:

- ➔ **ALS POLIER**, der die Verantwortung für unsere großen/komplizierten Baumaßnahmen trägt?
- ➔ **ALS MEISTER**, der in der Arbeitsvorbereitung und Bauleitung fit ist?
- ➔ **ALS INGENIEUR**, der die Berechnung von Gebäuden studiert hat?
- ➔ **ALS ARCHITEKT**, der für Entwurf und Gestaltung der Gebäude Verantwortung übernimmt?

Dann gibt es den Einen oder Anderen, der heute sogar einen eigenen Zimmereibetrieb führt. Für alle gilt gleichermaßen: Spaß am Beruf ist wichtig, um mit sich selbst zufrieden zu sein und um auch den Kunden Besonderes zu bieten.

Wer hier auf den Geschmack gekommen ist, kann sich gerne bei uns melden und ein erstes Schnupperpraktikum in unserem Betrieb absolvieren. Unsere Kontaktdaten befinden sich im Impressum auf der Rückseite. ■



Tragwerke aus Holz machen einen hohen Anteil der Arbeitsaufträge aus. Deshalb ist nicht nur körperliche Belastbarkeit als Zimmerer gefragt, sondern auch Schwindelfreiheit.



Genauere Vorplanung mit Hilfe moderner Computersysteme ermöglicht z. B. die Vorfertigung von Holzrahmen für das gesamte Gebäude. Mit Kran, Stapler und LKW stehen uns alle notwendigen Hilfsmittel zum Transport zur Verfügung.



Das Richtfest ist eine schöne Tradition, die wir auf besondere Art zelebrieren. Der Rohbau steht – wenn das kein Anlass zum Feiern ist!



Handwerkliches Geschick und eine Affinität zum Baustoff Holz sollten schon vorhanden sein. Den korrekten Umgang mit den Maschinen lernt man in der Ausbildung.



Nicht nur die Absprachen unter den Kollegen müssen stimmen, auch die Kunden sollen bestens betreut werden. Etwas Kommunikations-Talent kann deshalb nicht schaden.



Wer Zimmerer werden will, darf sich nicht vor Mathe fürchten. Denn Kopfrechnen, räumliche Vorstellungskraft und das Lesen von Bauplänen gehören zum Arbeitsalltag dazu.

NUR WAS FÜR ECHE KERLE?

Von wegen! Immer mehr Frauen interessieren sich für den Beruf des Zimmermanns und stehen dort einwandfrei „ihren Mann“.



KLEINES ZIMMERMEISTER- LEXIKON

Wussten Sie, dass sich die Naturverbundenheit der Zimmerer auch in ihrer Fachsprache niederschlägt? Hier eine kleine Auswahl:

ZAPFEN: eine klassische Holzverbindung, bei welcher der mittlere Teil eines Kopfstückes an einem Balken bestehen bleibt, während seitlich jeweils ein Rechteck ausgeklinkt ist (Bild links).

GEISSFUSS: Eine Holzverbindung, z. B. am Anschluss einer Strebe; auch: anderes Wort für Nageleisen.



DACHAUSBAU-SERIE TEIL V MEDIEN/ARBEITEN/ATELIER



Wer sagt eigentlich, dass man nicht noch einmal etwas ganz Neues anfangen kann, wenn die Kinder aus dem Haus sind oder man den verdienten Ruhestand erreicht hat? Denn das Wort „Ruhestand“ sollte auf keinen Fall mit „Stillstand“ verwechselt werden! Machen Sie aus ungenutzten Räumen im Dachgeschoss einen großzügigen Hobbyraum oder wagen Sie den Sprung in die berufliche Selbstständigkeit – mit eigenem Arbeitszimmer. Es gibt viele Möglichkeiten. Hier einige Vorschläge und wertvolle Tipps, die Sie bei Umbauten im Dachgeschoss beachten sollten.

Nun, wo die Kinder ihren eigenen Weg gehen, können Sie sich ohne schlechtes Gewissen wieder Ihren vernachlässigten Hobbys widmen oder sich neue suchen. Platz dazu ist im obersten Stockwerk reichlich vorhanden. Wie wäre es mit einer eigenen Bibliothek mit gemütlicher Lesecke für Schlecht-Wetter-Tage? Oder einem Atelier zur kreativen Entfaltung? Unser Tipp: Setzen Sie bodentiefe Fenster in den Dachgiebel ein. So können Sie das natürliche Tageslicht optimal zum Zeichnen, Malen, Schneidern oder Schreiben nutzen und haben gleichzeitig einen freien Blick ins Grüne.

Wer ein eigenes Unternehmen gründen will oder in Zukunft lieber von zu Hause aus arbeiten möchte, für den empfiehlt sich ebenso ein komfortables Arbeitszimmer unter dem Dach. Hier haben Sie Ihre Ruhe, können sich konzentrieren und sind trotzdem dicht bei der Familie. Sollten Sie als Selbstständiger häufig Kundenbesuch erwarten, ist ein separater Hauseingang sinnvoll. So sind Wohn- und Arbeitsbereich eng miteinander verbunden, für Besucher jedoch klar voneinander getrennt.

Oder haben Sie beschlossen, mehr für Ihre Gesundheit zu tun? Dann richten Sie doch Ihr priva-

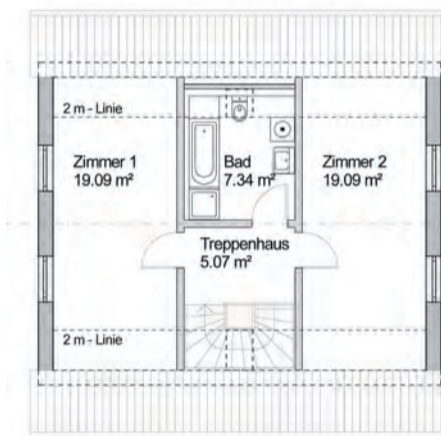
tes Fitnessstudio ein – mit meditativem Blick von hoch oben ins Grüne. Und wenn Ihr Motto lautet: „Ganz oder gar nicht!“, dann lassen Sie sich zusätzlich eine Sauna und ein geräumiges Badezimmer im Dachgeschoss installieren. Ein Gästezimmer kann hier bei Bedarf auch als Ruheraum nach dem Saunagang verwendet werden. So erhält Ihre obere Etage viele neue nützliche Möglichkeiten.

Manch einer relaxt aber lieber bei einem guten Film oder bei lauter Musik. Doch davon muss nicht jeder in der Familie begeistert sein. Wenn Sie also beschließen, ein Musikzimmer oder einen Multimedia-Raum einzurichten, achten Sie unbedingt auf eine hochwertige Dämmung und Schallisolierung – die Basis für lang anhaltende Freude und den Hausfrieden. Ebenso wichtig: die Stromanschlüsse. Sollten Sie die Dämmung im Zuge des Umbaus komplett erneuern wollen, dann verlegen Sie im Anschluss auch neue Steckdosen. Überlegen Sie sich vorher, wo Schreibtisch mit PC, Stereoanlage, Fernseher und Boxen stehen sollen, damit ausreichend Stromzugänge vorhanden sind.

Wie auch immer Sie Ihre Arbeits- oder Freizeit im Dachgeschoss nutzen wollen, überprüfen Sie in jedem Fall die Qualität Ihrer momentanen Dämmung. Denn schließlich kommt es nicht nur darauf an, im Winter warme Füße zu haben, auch der Hitzeschutz im Sommer sollte gewährleistet sein (s. auch S. 4/5). Lassen Sie sich von uns beraten! Wir finden für Sie die passende Lösung. ■

BEISPIEL 1

VORHER (GRUNDRISS: 8,0 x 10,0 m)



NACHHER

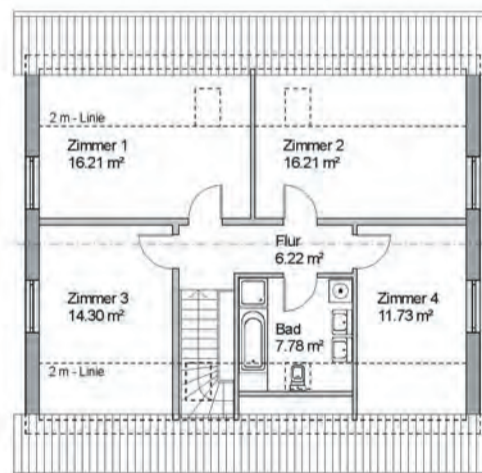


Im Dachgeschoss sind zwei gleich große Zimmer vorhanden, der Grundriss ist symmetrisch aufgebaut. Dazwischen liegt ein Badezimmer, welches durch ein Dachflächenfenster belichtet wird. Mit einigen Umbaumaßnahmen kann aus den Räumen noch mehr herausgeholt werden.

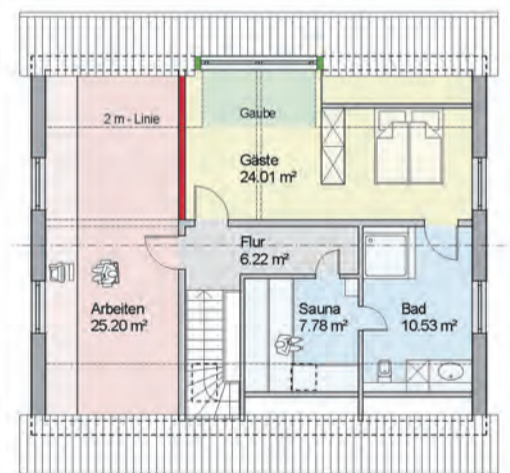
Die ehemaligen Kinderzimmer sind zu einem großflächigen Freizeit- oder Arbeitszimmer sowie einem geräumigen Gästebereich auf der anderen Seite umfunktioniert worden. Das Besondere: Eine neu errichtete Gaube sorgt für mehr Platz und freundliches Tageslicht – auch im Badezimmer.

BEISPIEL 2

VORHER (GRUNDRISS: 10,0 x 12,0 m)



NACHHER



Ganze vier Zimmer stehen den Bewohnern hier für das Ausleben persönlicher Hobbys oder zur Schaffung eines Arbeitszimmers zur freien Verfügung. Wie soll man die große Fläche nur am sinnvollsten aufteilen?

Arbeit und Erholung perfekt kombiniert: Eine Wand wurde entfernt, eine weitere versetzt. So entstehen ein großzügiger Arbeitsraum sowie ein wohnliches Gästezimmer. Das alte Bad ist einer Sauna gewichen, das kleinste Zimmer wurde in ein frisch saniertes Badezimmer verwandelt.



➔ NEUE SERIE AB 2012: EIN HAUS VOLLER LEBEN

Jedes Land pflegt einen anderen Umgang mit Immobilien. In den USA beispielsweise wird ein Haus ganz nach Bedarf ver- und gekauft, im Durchschnitt nach 10 Jahren. In Deutschland ist das anders. Häuser bleiben oft über mehrere Generationen im Familienbesitz, vorausgesetzt der geografische Standort entspricht dauerhaft der Lebenssituation. Aber nicht nur die Bewohnerzahl variiert im Laufe der Jahre, auch Zeitgeist und persönliche Interessen verändern sich, besonders wenn ein Generationenwechsel stattfindet. Wie wandelbar ein klassisches Einfamilienhaus sein kann, zeigt unsere neue Serie „Ein Haus voller Leben“ ab der nächsten Ausgabe.

SCHNELLER EINSATZ – ÜBERZEUGENDES ERGEBNIS

Mitte Dezember bekamen wir einen Anruf, ob wir kurzfristig den Anbau für das Hotel Viva Creativo in Hannover-Bothfeld übernehmen könnten. Der ursprünglich in Massivbauweise geplante Anbau könne aufgrund der Witterung nicht fertiggestellt werden, aber der Bezugstermin im März 2011 müsse eingehalten werden. Natürlich nahmen wir den Auftrag an.

In Zusammenarbeit mit dem Architekten Herrn Lorke und den Bauherren überarbeiteten wir die Planung und Statik und begannen mit der Ausführung. Ende Januar, ca. sechs Wochen nach Beginn der Umplanung, konnten die Wände und der Dachstuhl gestellt werden. Aufgrund der hervorragenden Planung und Bauleitung wurde der Einzugsstermin pünktlich eingehalten. So konnte die Firma BuWo, die für den Rohbau, den Dachstuhl, die Ausbau-



DER BUWO-ANBAU IN HOLZRAHMENBAUWEISE MIT DER ANSPRECHENDEN HOLZFASSADE UNTERSTREICHT DAS MODERNE AMBIENTE DES HAUSES.

arbeiten und die nach außen geneigte Holzfassade beauftragt war, in Zusammenarbeit mit den anderen Gewerken in kürzester Zeit eine tolle Hotelenerweiterung fertigstellen.

Die Änderung der geplanten Ausführungsvariante war trotz der nötigen Umplanung so gut wie kostenneutral. Der wesentliche Vorteil der Trockenbauweise zeigte sich beim Bezug der Räume: für die verkürzte Bauzeit war keine spezielle Trocknung notwendig und trotzdem ergab sich vom ersten Moment an ein tolles Raumklima.

Nach erfolgreichem Abschluss gilt unser Dank den Bauherren, die durch ihre Entschlusskraft und moralische Unterstützung den Bau mit vorangetrieben haben! ■



EIN GELUNGENER ANBAU DAS HOTEL VIVA CREATIVO SAGT DANKE



„Farbenfroh und originell: ein Hotel am Stadtrand voller guter Ideen und genussvoller Momente“ – so stellt Knut Diers das Hotel VIVA CREATIVO mit 64 Themenzimmern an die Spitze seiner Geheimtipps für Hannover im aktuellen MERIAN-Reiseführer 2011.



„Auf diese Auszeichnung sind wir sehr stolz und sie gab uns Kraft und Mut nach unserem ersten Bauprojekt im Jahre 2003, dem Anbau von weiteren Themenzimmern, noch einmal ein großes Bauvorhaben zu wagen. Verstärkt hat sich unsere Entscheidung auch durch die Wünsche unserer Tagungsgäste nach größeren Räumlichkeiten.

In nur 3-monatiger Bauzeit entstand ein moderner Veranstal-

tungs- und Eventbereich mit 300 qm, der planmäßig im März 2011 eröffnet wurde. Die Räumlichkeiten für bis zu 180 Personen lassen sich durch mobile Trennwände variieren und führen über das lichtdurchflutete Tagungsfoyer direkt auf die Sonnenterrasse mit Blick in den großen Obstgarten. Weiße Deckensegel bieten nicht nur eine perfekte Akustik, sondern auch ein ganz besonderes Ambiente. Das durchdachte Lichtkonzept mit verschiedenen Lichtquellen eignet sich sowohl für Tagungen als auch für Feierlichkeiten.

Mit der Firma BuWo Holzbau als kompetenten und zuverlässigen Partner an unserer Seite konnten wir unseren Traum von einem Veranstaltungs- und Eventbereich verwirklichen.“



WIR BILDEN AUS!

Seit dem 1. August 2011 ist der 18-jährige Robin Krüger aus Hamburg unser neuer Auszubildender. Er lernt bei uns Zimmermann und freut sich auf eine lehrreiche Zeit mit vielen spannenden Herausforderungen.

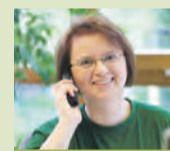
Seine Ausbildung zum Ausbaufacharbeiter läuft bis zum 31.07.2012, nach einem weiteren Jahr ist er ausgelernter Zimmerer. In seiner

Freizeit hilft Robin bei der freiwilligen Feuerwehr und beschäftigt sich viel mit seinem Computer.

Wir wünschen Robin viel Spaß bei der Ausbildung und freuen uns auf die Zusammenarbeit!



VORSCHAU FRÜHLING 2012: EIN HAUS VOLLER LEBEN UNSERE NEUE SERIE



KONTAKT

Täglich von
7.00 bis 17.00 Uhr:

GABY KOOPS,

UNSERE FREUNDLICHE STIMME AM TELEFON

Bussmann und Wolters
Holzbau GmbH & Co. KG
Am Rathberg 7
29308 Winsen (Aller)

Telefon 051 43/988-11
Telefax 051 43/988-12
www.buwo-holzbau.de
info@buwo-holzbau.de

IMPRESSUM

NeueRäume

Herausgeber:

Bussmann und Wolters
Holzbau GmbH & Co. KG
Am Rathberg 7
29308 Winsen (Aller) OT Südwinsen
Telefon 051 43/98811
Telefax 051 43/98812
www.buwo-holzbau.de
info@buwo-holzbau.de

Gesamtkoordination:

Dipl.-Ing. Holger Meyer
Ingenieurbüro
27383 Scheeßel
www.meyer-ingenieurbuero.de

Konzeption und Gestaltung:

attentus GmbH
28209 Bremen
www.attentus.com

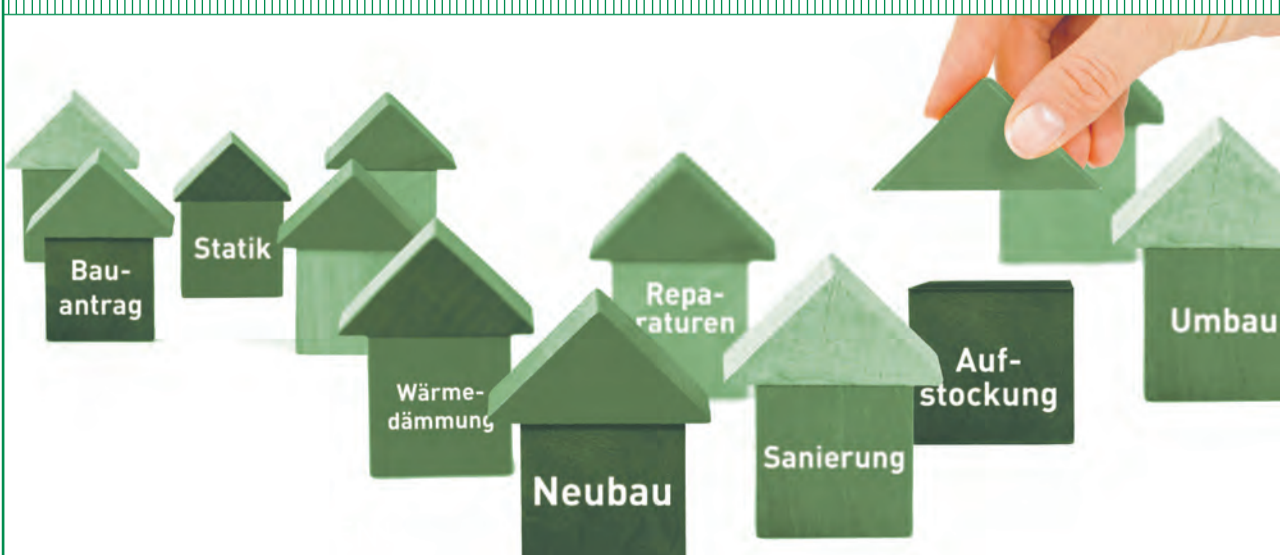


Gedruckt auf chlorfrei
gebleichtem Papier.

BuWo

Bussmann u. Wolters Holzbau GmbH & Co. KG

Alles aus einer Hand!



DAS BUWO-TEAM



EIN BLICK IN UNSERE WERKSTATT



STEFAN UND CLAUDIA WOLTERS